



Villreinnemnda for Reinheimen-Breheimen

Lesja kommune

21.02.2025

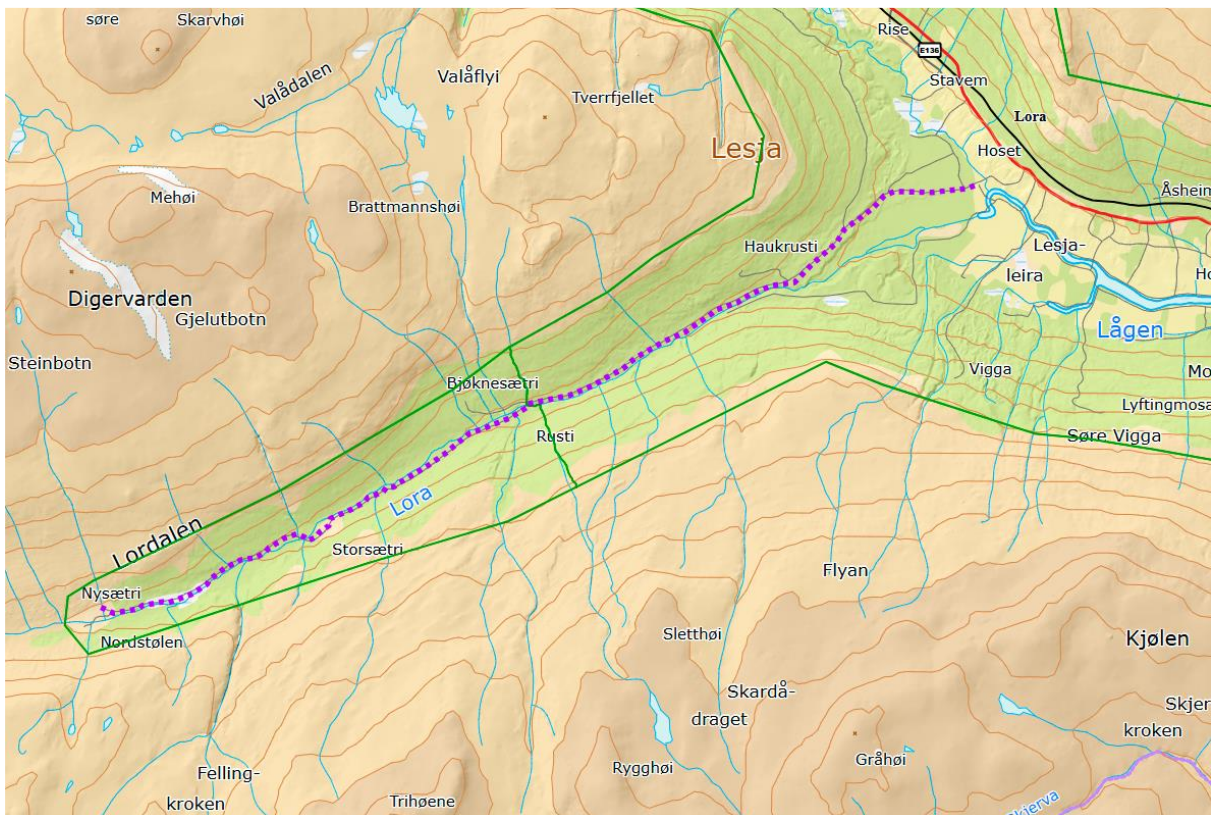
Dykkar ref:
2025/116

Vår ref. (bes oppgitt ved svar):
2-25

2-25 Høyringsuttale Motorferdsel til Nysætri i Lordalen LVO for trakking av langrennstrase vinter- og påskeferie, Lesja kommune

Bakgrunn – (saksa frå høyringsbrevet til Lesja kommune)

Nordmo grendeutvalg søkar om tillating til motorferdsel inn til Nysætri for trakking av langrennstrase til vinter- og påskeferie. Søkar opplyser at traseen vil følgje ved eksisterande veg og snøskuter spor inn Lordalen. Motorferdsel vil bli gjort av konsesjonshavar. I praksis vil ein dra sporpresse etter seg når det vert transportert anna nytteformål, slik at motorferdselen ikkje vil bli auka av dette tiltaket. Figur 1: Visar oversiktskart med lilla markering av søkt langrennstrase.

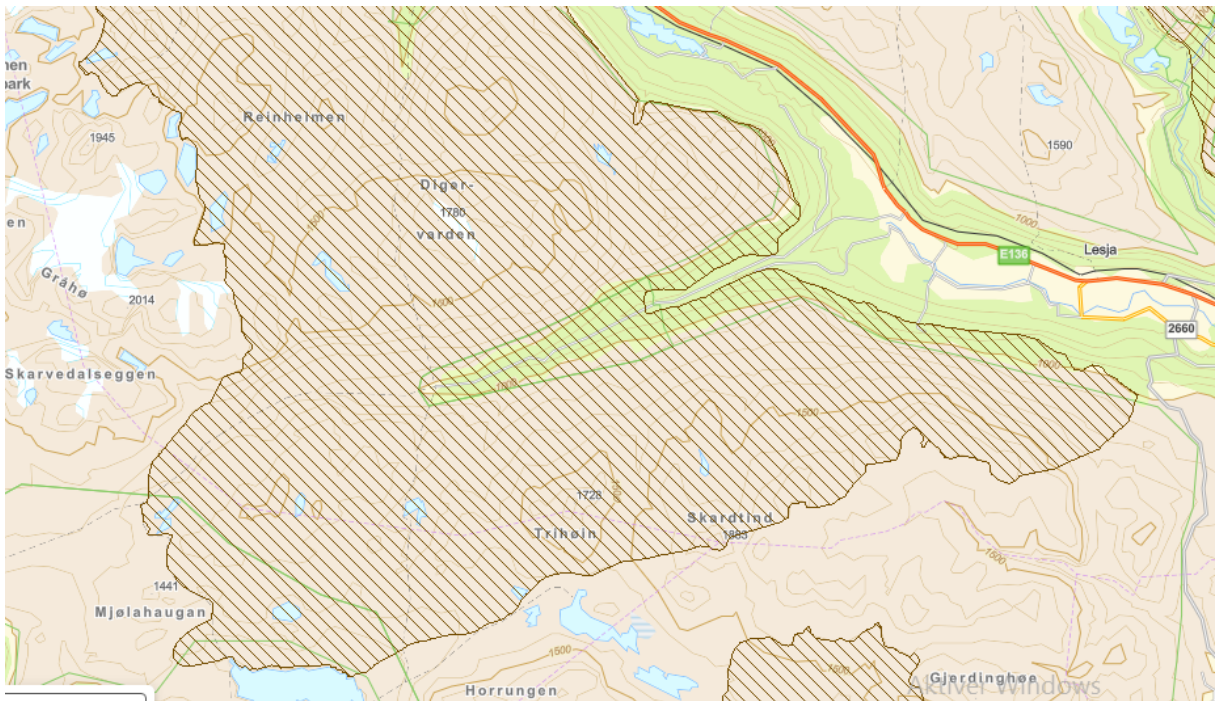


Figur 1: Visar oversiktskart med lilla markering av søkt langrennstrase.

Vurdering

Lesja kommune har laga eit godt høyringsdokument som drøfter kva effekt ei eventuell skiløype kan ha på både ferdsel og villrein. Villreinnemnda frykter at skiløype inn Lordalen vil ha negativ effekt på villrein:

- Det er kalvingsområde på baa sider av Lordalen. Området er derfor spesielt sårbart for ferdsel på slutten av vinteren og våren.
- Auka tilrettelegging fører oftast til auka bruk. Vidare utbygging av hytteområdet på Bjorli fører til meir folk og fleire på tur. Da må ferdsla kanaliseres til område som toler auka bruk, ikkje til sårbare område.
- Når ein fyrst er kome til Nysætre i Lordalen er vegen kort inn til høg fjellet. Vi trur ei skiløype hit vil føre til auka bruk av fjellområda rundt Lordalen.
- Det er eit mål å få god kvalitet på villreinområdet i Reinheimen-Breheimen. I dag er området klassifisert til middels. Skal ein klare å betre kvaliteten må ein gjere tiltak som kan vera positive for villrein og droppe aktivitet og tilrettelegging som kan ha negativ effekt.



Figur 2: Skravert område syner kalvingsområde på baa sider av Lordalen.

Konklusjon

Villreinnemnda for Reinheimen-Breheimen tilrår Lesja kommune å ikkje gje løyve til oppkøyring av skiløyper innover Lordalen.

Helsing

Johan Berge
Leiar

Tor Taraldsrud
Tor Taraldsrud
Sekretær