

## **Villreinnemnda for Forollhogna**

**Referat fra møte 22. juni 2022, kl 10-16, Kvikne Fjellhotell**

### **Saksliste**

**09/22 Referat fra møte 12.05.22 Malmplassen**

**10/22 Søknad om dispensasjon for fradeling av hytter, Vangrøftdalen**

**11/22 Orienteringer**

**12/22 Høring av søknad om motorferdsel - prøveboring på Kvikne**

**Vedlegg:** Søknad og brev fra Os kommune, sak 10/22

**Til stede:** møtetid 6 t + 1 t forberedelse

Per Ousten, Os – leder

Solfrid Storli, Tynset

Ole Ragnar Langen, Røros

Janne Eggan, Rennebu

Vegard Dragmyrhaug, Holtålen

Toril Østvang, Tolga

Nils Olav Storrø, Midtre Gauldal

Tom Hjemseteren, Statsforvalteren i Innlandet/sekretariat

### **09/22 Referat fra møte 12.05.22 Malmplassen**

Referatet gått gjennom uten merknader

## 12/22 Høring av søknad om motorferdsel - prøveboring på Kvikne

**Vedlegg:** Høringsbrev fra Tynset kommune

Sekretariatet viser til vedlagte høringsbrev fra Tynset kommune, med søknad om å nytte ATV på barmark for å gjennomføre prøveboring og leiting etter mineraler. Kommunen har gitt Playfair Mining en tillatelse til å bruke helikopter, men det er søkt om å nytte ATV med belter for å rekke over alle borepunktene. I samråd med leder for Villreinnemnda for Forollhogna blei det i høst sendt et svar på høring om helikopter uten full behandling i nemnda.

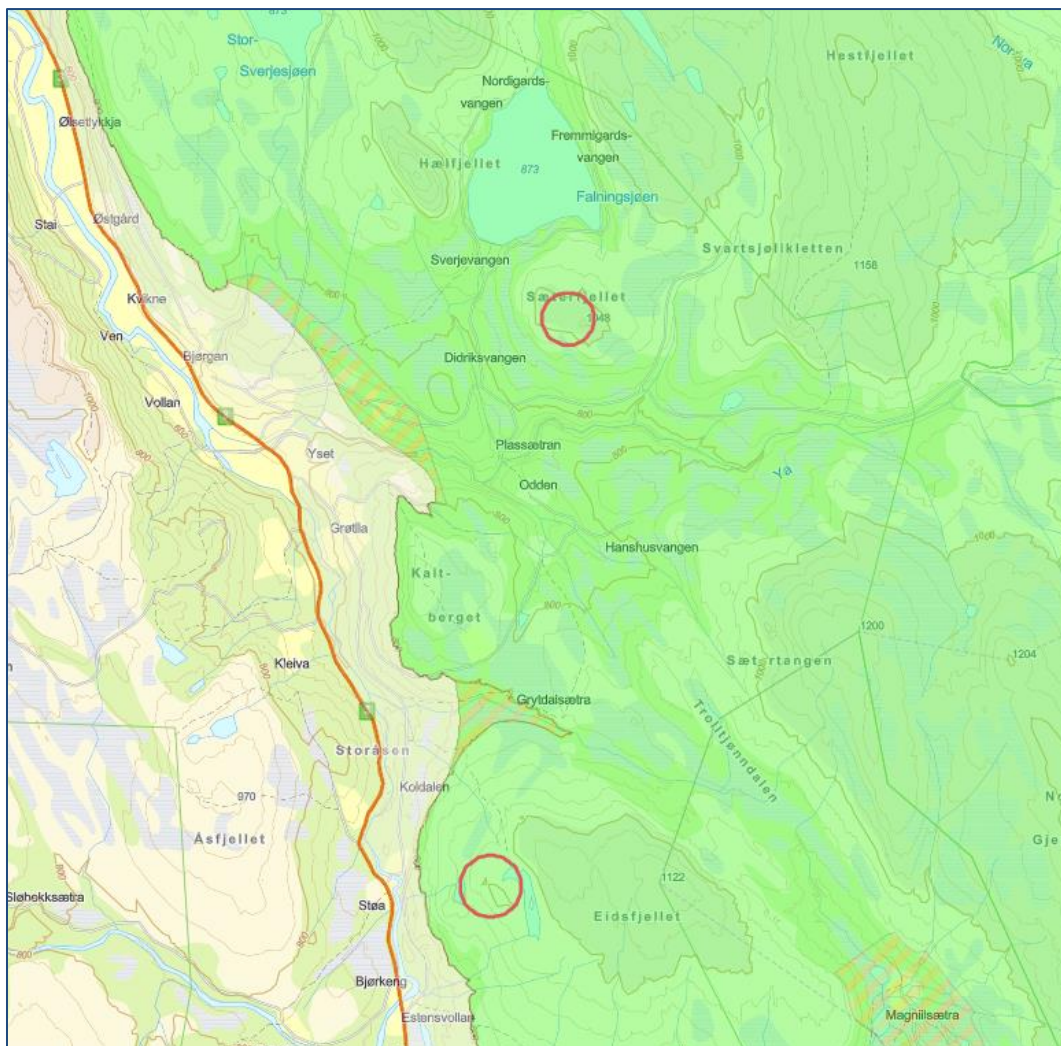


Fig: Utsnitt fra regional plan

### Sekretariatets vurdering

Leiteområdene Eidsfjellet og Sæterfjellet ligger innafor nasjonalt villreinområde, som regional plan har definert som de viktigste områdene for denne villreinstammen. Alle unødige forstyrrelser bør unngås i dette området. Viltkartet, NINA rapport 528a, viser at aktuelle leiteområder brukes om høsten og til dels hele året. Som en del av arbeidet med [kvalitetsnorm for villrein](#) er det nylig gjennomført en revisjon av dette kartgrunnet. Områdene som skal undersøkes i Forollhogna klassifiserer nå som vinterbeite i tillegg til sommer og høst, og

Sæterfjellet ligger også innafør kalvings- og oppvekstområde. Kommunen kan sannsynligvis få ytterligere detaljer om bruken av områdene fra rettighetshaverne og deres oppsyn.

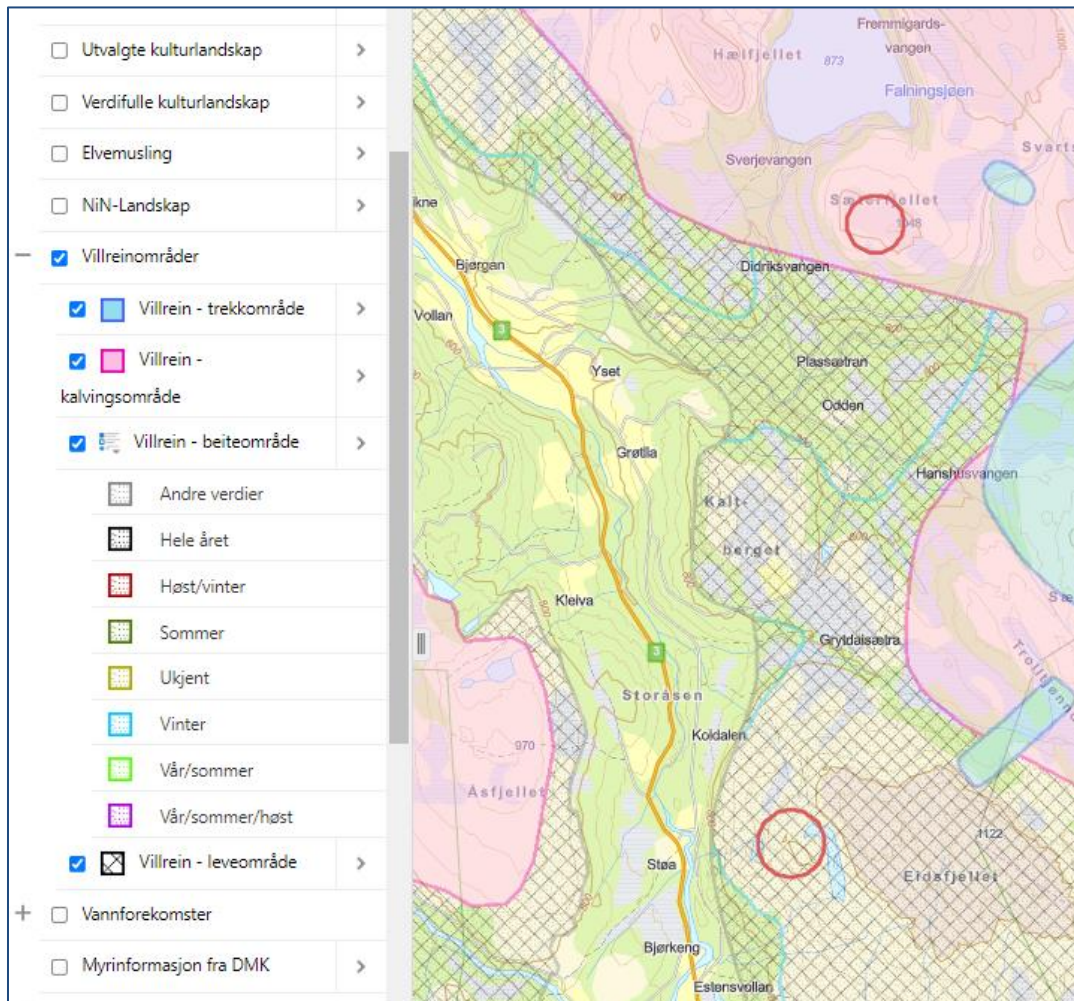


Fig: utsnitt fra viltkartet

### **Sekretariatets forslag til vedtak**

Sekretariatet meiner generelt at det ikke bør tillates unødige forstyrrelser til formål som ikke har noen forankring i vedtatte planer for området. Kjøring med ATV i slike høgereliggende områder vil også kunne skade sårbar vegetasjon og saktevoksende lavbeiter som er viktige for villreinen. Kommunen bør derfor ikke tillate kjøring på barmark i tillegg til bruk av helikopter.

### **Nemndas vedtak**

Nemnda meiner generelt at det ikke bør tillates unødige forstyrrelser til formål som ikke har noen forankring i vedtatte planer for området. Kjøring med ATV i slike høgereliggende områder vil også kunne skade sårbar vegetasjon og saktevoksende lavbeiter som er viktige for villreinen. Kommunen bør derfor ikke tillate kjøring på barmark i tillegg til bruk av helikopter. Nemnda ber om å få sendt over kommunen sitt vedtak når det foreligger.