



Norsk villreinsenter

Norsk villreinsenters rolle og oppgaver

Opptattssamling for nye villreinnemder, Dombås 07. – 08. februar

Einy Brænd, fagkonsulent Norsk villreinsenter nord

08.februar.2024

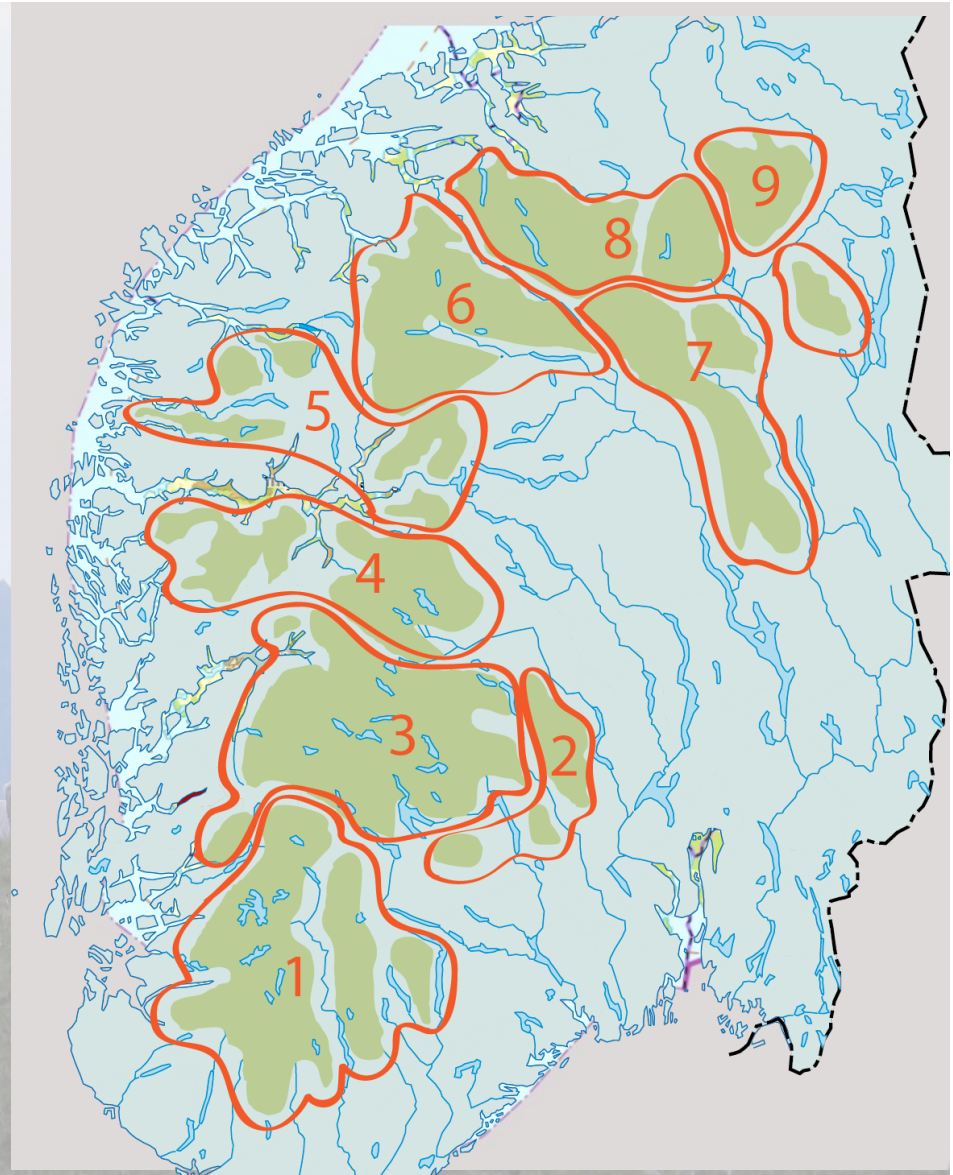


NORSK VILLREINSENER NORD, HJERKINN:

- 5) Sogn og Fjordane
- 6) Reinheimen – Breheimen
- 7) Snøhetta og Knutshø
- 8) Rondane og Sølnekletten
- 9) Forollhogna
- 10) Tolga østfjell

Norsk villreinsenter sør, Skinnarbu:

- 1) Setesdalsområdet.
- 2) Brattefjell-Vindeggen, Blefjell og Norefjell-Reinsjøfjell.
- 3) Hardangerviddaområdet,
- 4) Nordfjella, Fjellheimen og Raudafjell



A wide-angle photograph of a reindeer herd in a vast, snow-covered mountain landscape. The reindeer are scattered across the middle ground, some standing and some moving. The terrain is rugged with snow-covered ridges and valleys. The sky is a pale, clear blue.

Vårt hovedformål

«Fremme bevaring og bærekraftig forvaltning av villreinbestandene og villreinfjellene i Norge»

Vår visjon

Villreinfjella – en europeisk arv, vårt felles ansvar

Foto: Einy Brænd, Norsk villreinsenter

Vår rolle

Villreinens ombud

En møteplass for samarbeid og et
kraftsentrum for kompetanseheving

En nasjonal og internasjonal kunnskapskilde

En uavhengig aktør

Brobygger mellom vitenskap og samfunn

Tilrettelegge for verdiskapning på villreinens premisser

Foto: Einy Brænd, Norsk villreinsenter

Norsk villreinsenter Nord, Hjerking



Roy Andersen
Daglig leder



Ingrid Sønsterud Myren
Fagkonsulent



Einy Brænd
Fagkonsulent



Are Endal Rognes
Naturveileder



Kristin Gansmo Brenna
Naturveileder

Hva gjør vi?

- Naturveiledning og formidling
- Dokumentasjon og rådgivning
- Fungere som knutepunkt/møteplass
- Verdiskaping - attraksjonsutvikling



Foto: Rebecca Nedregotten Strand

Ikke forvaltning

BESTANDSPLAN
RONDANE SØR
VILLREINOMRÅDE



2021 - 2025

RONDANE SØR VILLREINOMRÅDE

Ikke forskning

www.nina.no

1013 Villrein og ferdsel i Rondane

Sluttrapport fra GPS-merkeprosjektet 2009–2014

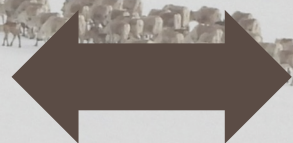
Olav Strand, Vegard Gundersen, Per Jordhøy, Roy Andersen
Ingrid Nerhoel, Manuela Panzacchi og Bram Van Moorter

NINA Rapport



NINA

Norsk institutt for naturforskning



Naturveiledning og formidling

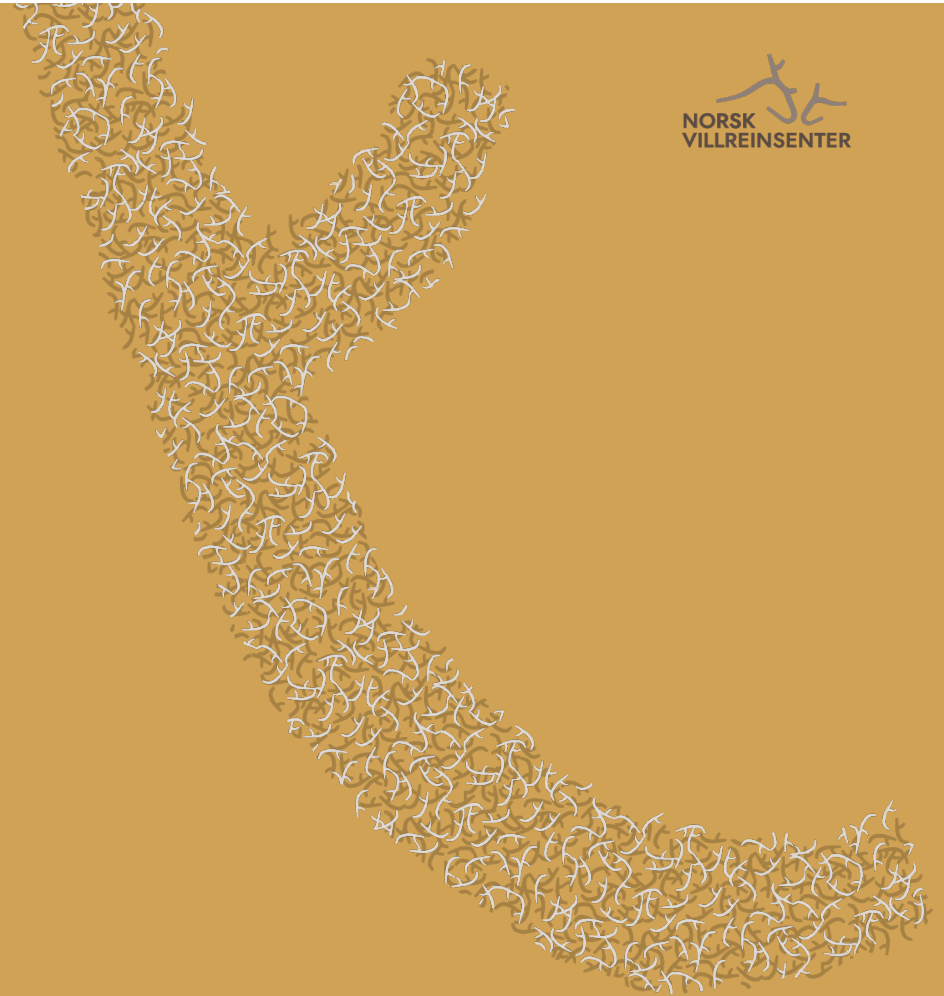




Foto: Rebecca Nedregotten Strand



Foto: Heidi Vognild, Norsk villreinsenter



Foto: Rebecca Nedregotten Strand

Stiftelsen Norsk villreinsenter

Nyheter



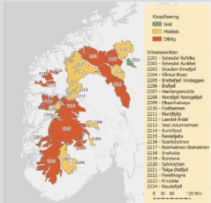
Seminar om "villrein, ferdsel og allemansretten" 22. april på NMBU, Ås
 ● 24/01/2024
[Les mer](#)



Norsk villreinsenter søker naturveileder for sommersesongen 2024
 ● 23/01/2024
[Les mer](#)



Artikkelforslag til Villreinen 2024 ønskes!
 ● 15/01/2024
[Les mer](#)



Flere villreinområder med dårlig kvalitet og anbefalinger om hvordan trenden kan snus
 ● 20/12/2023
[Les mer](#)



Webinar: anbefaler nye tiltak for villrein
 ● 06/12/2023
[Les mer](#)



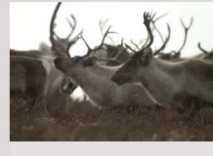
Turplanlegger for deg som ønsker å ta hensyn til villrein
 ● 21/12/2023
[Les mer](#)



Invitasjon til hestmøte på



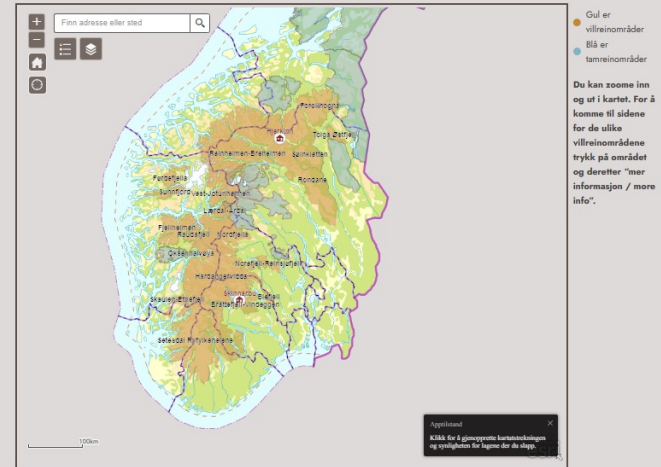
Resultatene fra høstens strukturtelling i Snohetta er klare
 ● 10/11/2023
[Les mer](#)



Se forslagene til hvordan villreinen kan få det bedre
 ● 01/12/2023
[Les mer](#)

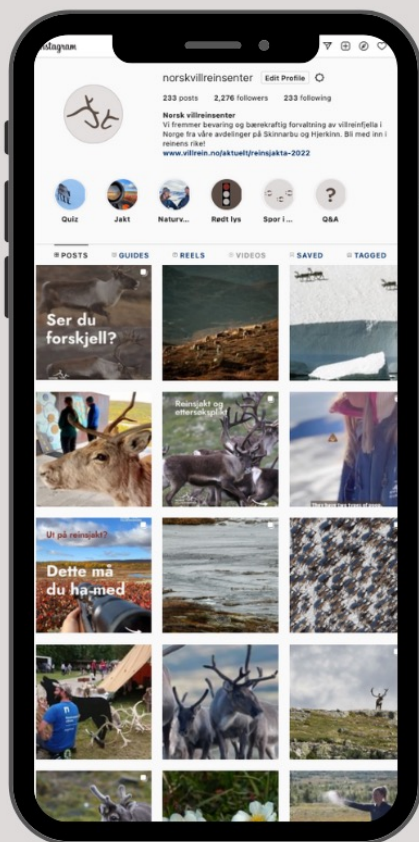
Villreinområder i Norge:

- Blafjell
- Brattefjell-Vindeggen
- Fjellheimen
- Fordillhogna
- Førdofjella
- Knutsha
- Lærdal-Årdal
- Hardangervidda
- Nordfjella
- Norefjell-Reinjufjell
- Oksenhalvya
- Raudafjell
- Reinheimen-Breheimen
- Rondane
- Setesdal Austhei
- Setesdal Ryfylke
- Skauen Etnafjell
- Snohetta
- Sumnfjord
- Svalbard
- Svartebotnen
- Selkjetten
- Tolga Otafjell
- Vest-Jotunheimen
- Våmur-Roa




Villreins leveområder

Villreinen i Norge lever i 24 ulike villreinområder på fastlands-Norge i tillegg til Svalbard. Disse forvaltes i dag som mer eller mindre atskilte forvaltningsenheter. Oppdelingen og avgrensningen på fastlandet skyldes både naturlige forutsetninger, menneskelig infrastruktur og praktiske forvaltningsmessige hensyn. Tidligere benyttet tollreinen fjellområdene i hele Norge, men som følge av utstrakt jakt og langvarig villreinen ved slutten av attenhundretallet foretrngt til de



Følg oss gjerne på Facebook og Instagram

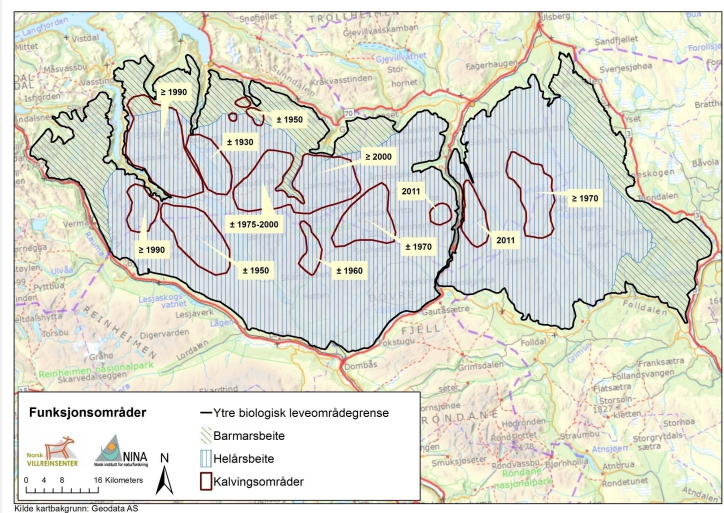
 *Norsk villreinsenter*

 *@norskvillreinsenter*


**NORSK
VILLREINSENTER**

Dokumentasjon og rådgivning

Kartlegging før regionale planer

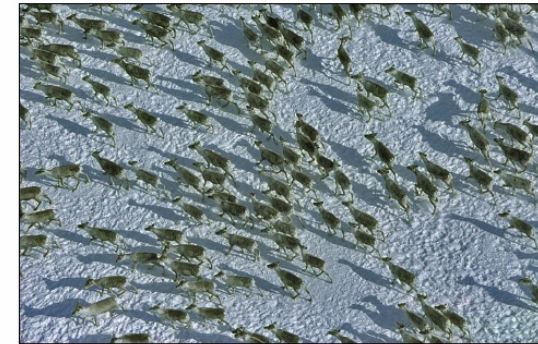


NINA Rapport 800

Villreinen i Snøhetta- og Knutshømrådet

Status og leveområde

Per Jordhøy, Olav Strand, Raymond Sørensen, Roy Andersen og Manuela Panzacchi



Samarbeid og kunnskap for framtidens miljøløsninger

Kvalitetsnorm for villrein



Kunnskapsgrunnlaget for delnorm 3 i Rondane

Kartfortellinga presenterer kartgrunnlaget for delnorm 3, Kvalitetsnorm for villrein, i Rondane villreinområde.

Einy Brænd og Ingrid Sønsterud Myren
17. november 2023



Kunnskapsgrunnlaget for delnorm 3 i Snøhetta

Kartfortellinga presenterer kunnskapsgrunnlaget for delnorm 3, Kvalitetsnorm for villrein, i Snøhetta villreinområde.

Ingrid Sønsterud Myren og Einy Brænd
11. februar 2023

Bistår NINA med delnorm 1 Kvalitetsnorm for villrein



Foto: Anders Mossing, Norsk villreinsenter




Foto: Einy Brænd, Norsk villreinsenter


Sekretariat for forskningsprosjekter

www.nina.no

1313 Kunnskapsgrunnlag om ulike scenarier for Snøheimvegen
Effekter på villrein, ferdsel og lokalsamfunn etter åtte års forskning
Vegard Gundersen, Olav Strand, Frode Flemsæter, Ingrid Nerhoel, Alexander Thanem og Line Camilla Wold

NINA Rapport





 NINA Norsk institutt for naturforskning

www.nina.no

1019 Villreins arealbruk i Knutshø
Resultater fra GPS-undersøkelsene
Olav Strand, Vegard Gundersen, Per Jordhøy, Roy Andersen, Ingrid Nerhoel, Manuela Panzacchi og Bram Van Moorter

NINA Rapport





 NINA Norsk institutt for naturforskning

www.nina.no

1013 Villrein og ferdsel i Rondane
Sluttrapport fra GPS-merkeprosjektet 2009–2014
Olav Strand, Vegard Gundersen, Per Jordhøy, Roy Andersen, Ingrid Nerhoel, Manuela Panzacchi, Bram Van Moorter

NINA Rapport




 NINA Norsk institutt for naturforskning

www.nina.no

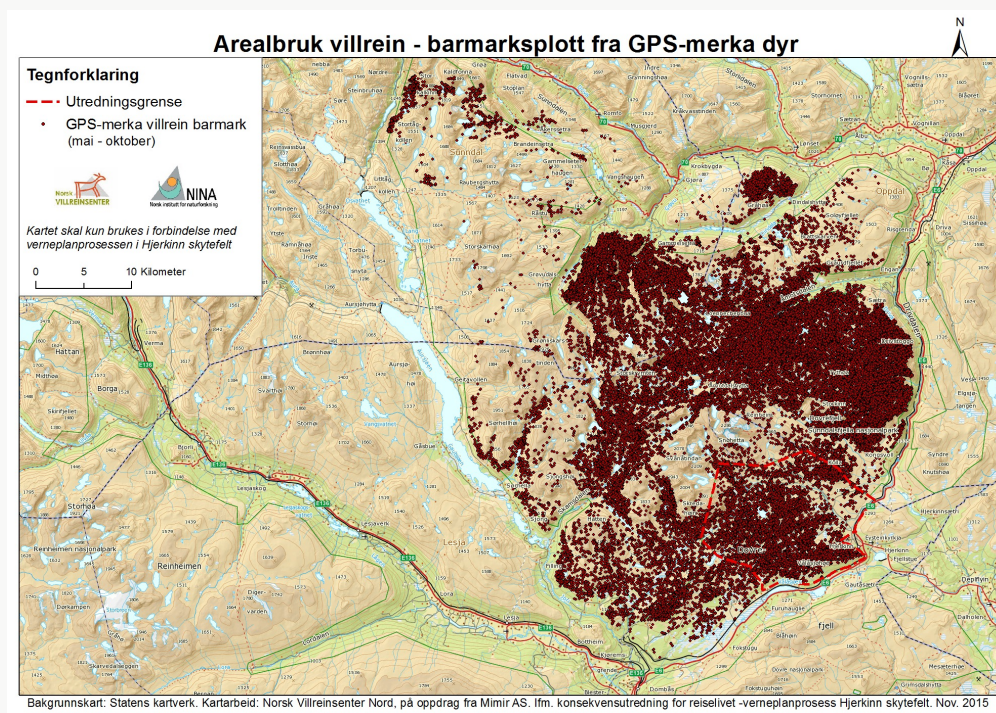
51 Horisont Snøhetta
Olav Strand, Frode Flemsæter, Vegard Gundersen og Katrina Rønningen

NINA Temahefte

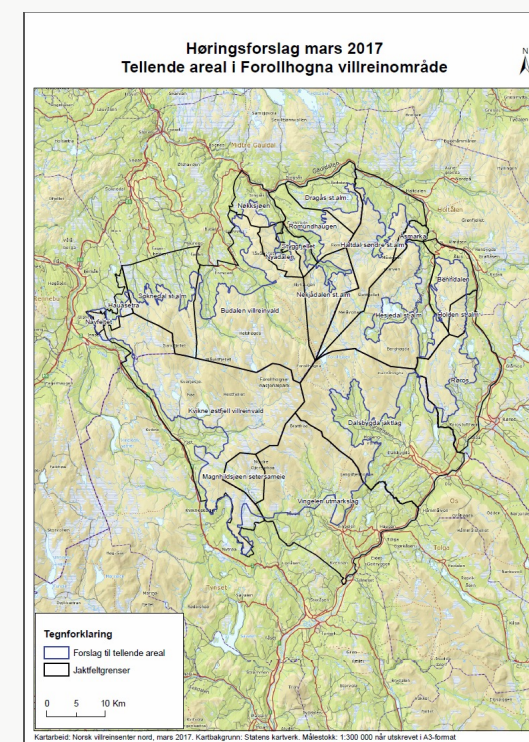


 NINA Norsk institutt for naturforskning

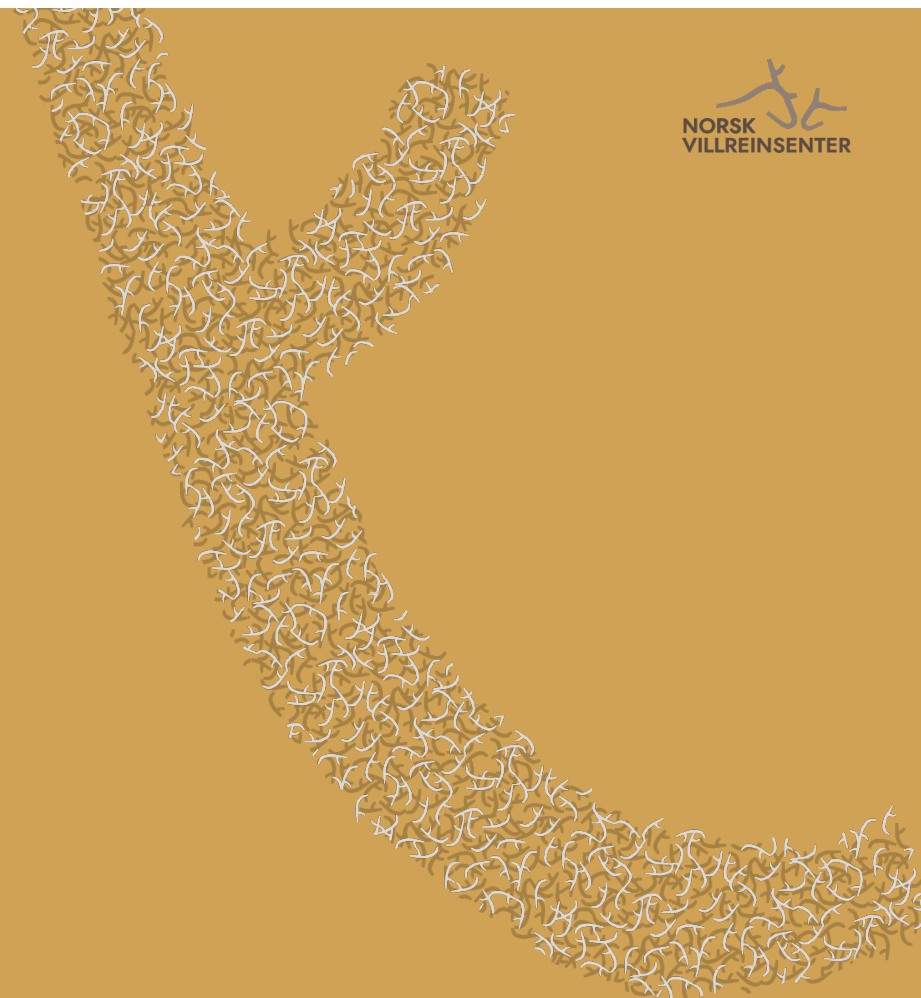
Faglige spørsmål og kartframstillinger



Bistå ved revidering av tellende areal



Knutepunkt og møteplass



Kontorfellesskapet på Hjerkinn

- Norsk villreinsenter
- Nasjonalparkforvaltere:
Dovrefjell-Sunndalsfjella
Rondane-Dovre
- Pilgrimsenter Dovrefjell
- Statens naturoppsyn
- Ekstra naturveiledere i sommersesongen



Arrangere seminarer



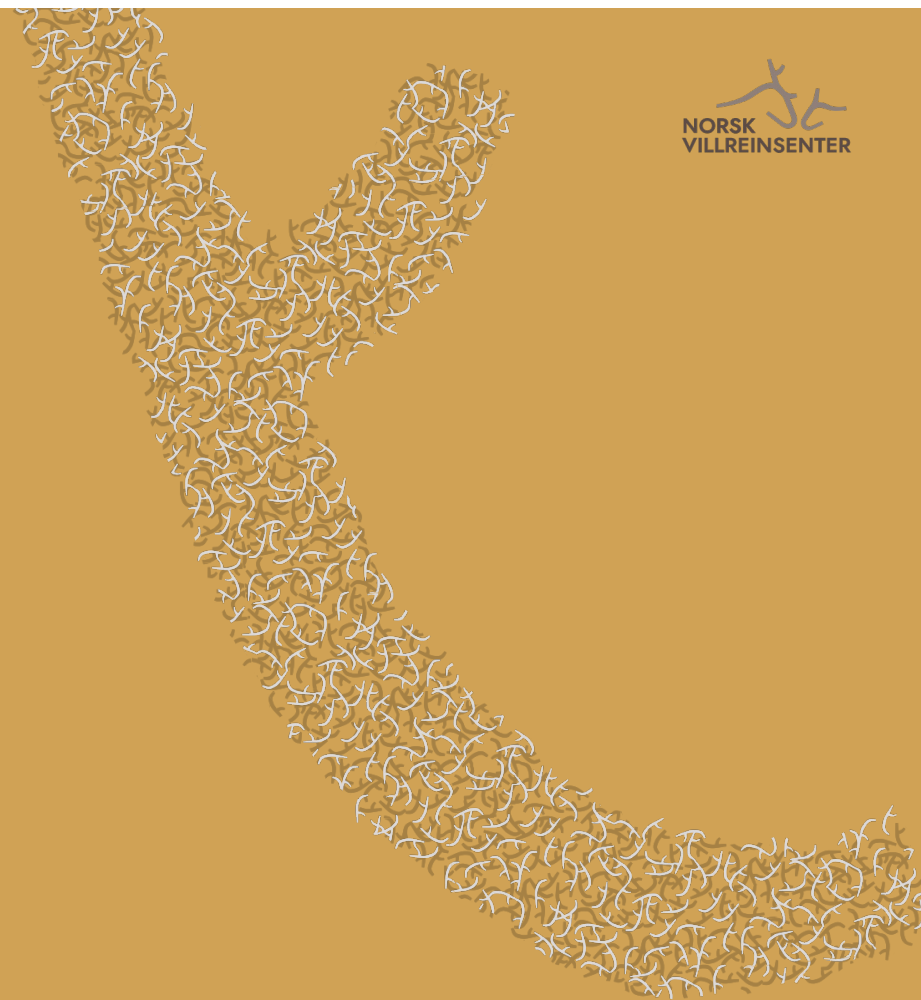
Verdiskapning og attraksjonsutvikling

Bidrar i verdiskapings-programmet for villrein «Villrein fjellet som verdiskaper»

- Bistår både Miljødirektoratet og søkere
- Er med direkte i noen prosjekter
 - Villreinarven
 - Rein på menyen
 - Digital undervisningsplattform



Attraksjoner på Hjerkinn





Besøksenter
villrein

Besøksenter villrein



Foto: Einy Brænd



Foto: Norsk villreinsenter



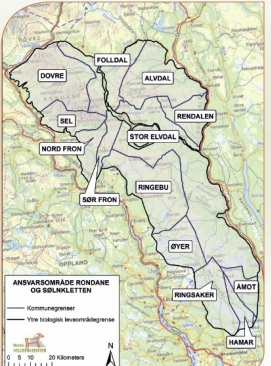
Foto: Ketil Jacobsen

Hva kan vi gjøre for dere?

- Bistå i faglige spørsmål og kunnskapsgrunnlag

- Tilby kurs og kompetanseoverføring

- Bistå med formidling og infomateriale



ANSVARSRÅDE RONDANE OG SØLNKLETEN

Ansvarsområde til villreinnemnda for Rondane og Sølknkletten ligger innenfor 13 kommuner.

Utfordringer

I Rondane og i Sølknkletten er det viktig å opprettholde og skaffe tilgang til beite- og trekkområder til bruk gjennom året, og for å sikre den rotierende beitebruken på lang sikt. I noen områder er det behov for restaureringstiltak for å gjenopprette funksjonene.

Det er fortsatt behov for mer kunnskap om arealbruk, og om forholdet mellom villrein og mennesker. Blant annet er verdien av beiteområdene i skog og på myr lite kjent. Systematisering av lokal kunnskap og sammenstilling av dette med den forskningsbaserte kunnskapen er viktig.

I begge områdene er det en godkjent bestandsplan med et mål for stammestørrelsen. Det er behov for bedre overgangsavtaler mot fellesjaktperioder for å kunne nå disse målene.

Innå i villreinnområdene er det følgende hovedutfordringer:

Sølknkletten

- Opprettholde den gode miksen mellom sommer- og vinterbeite, og tilgangen til disse
- Unngå forstyrrelser i kalvingsområdene
- Kanalisere ferdselen ved en plan for sommerstier, skiløyper og adkomst med bil
- Sikre trekk- og beitemuligheter inn mot Rondane

Rondane Nord

- Restaurere trekkmuligheter på begge sider av Rondanemassivet ved hjelp av konkrete tiltak
- Bedre tilgangen til sommerbeiter
- Sikre trekk- og sommerbeitemuligheter i Grimsdalen
- Kanalisere ferdselen ved en plan for sommerstier og skiløyper
- Sikre trekk- og beitemuligheter inn mot Sølknkletten

Rondane Sør

- Opprettholde den gode miksen mellom sommer- og vinterbeite, og tilgangen til disse
- Utnytte beiteressursen i hele området herunder opprettholde det lange sesongtrekket til og fra den søndre delen
- Overvåke og sikre trekket over FV 27 over Ringebu fjellet
- Kanalisere ferdselen ved en plan for sommerstier og skiløyper
- Flytte Gråhagbu vestover med tilhørende stinett
- Sikre trekk- og beitemuligheter inn mot Sølknkletten

Navn	Kommune	Telefon	E-post
Pir Olav Mathiesen, leder	Rendalen	950 55 740	per.olavm@gmail.com
Elisabeth Haugen, nestleder	Øyer	915 96 940	ehaugen@bimail.com
Geir Skillebæk	Alvdal	950 85 347	geir.skillebak.no
Arne Vadet	Dovre	957 58 600	arne.vadet@dovre.online.no
Elin Nyvoll	Folldal	932 88 032	elinmarid@postboks@fmo.com
Silje Jøhannes	Hamar	625 98 342	silje.johannes@postboks.no
Jan Roger Bae Olsen	Nord-Fron	971 87 577	jan.roger.bae@nordfronland.org
Kristine Valsjøberg	Ringebu	979 57 110	kristine_87@hotmail.com
Kjersti Rahnbeck	Ringaker	979 87 820	kjersti.rahnbek@gmail.com
Jensine Skjerve	Sel	970 37 411	justine@skjerve.no
Anders Kier	Stor-Elvdal	976 93 370	anders@kier-nylde.no
Else Mari Bjørke	Sør-Fron	918 71 490	else.mari.bjorke@sorfron.kommune.no
Ole Gustav Nord	Åmot	975 72 603	ole.nord@ihm.no
Morten Løbe, sekretær		992 58 964	morten@villreinnemnda.no

Produsent av Villreinnemnda for Rondane og Sølknkletten i samarbeid med Norsk Villreinsenter. Stiftelsen Norsk Villreinsenter har som hovedformål å fremme bevaring og bærekraftig forvaltning av villreinstandene og villreinfjellene i Norge. Villreinsenteret fungerer som bindeledd mellom forskning, forvaltning og reingjøring.

Se www.villrein.no for mer informasjon.

Foto: Olav Strand

Villreinnemnda for Rondane og Sølknkletten

En villrein er en villrein når den kan leve i flokker som streifer over store områder, bruker varierte beiteområder og er en del av menneskers opplevelse og hesting. (Villrein og Samfunn, 2005)

Foto: Einy Brænd



Foto: Einy Brænd, Norsk villreinsenter