



# Villreinnemnda for Snøhetta og Knutshø

Sunndal kommune  
Postboks 94  
6601 SUNNDALSØRA

15.08.2019

Deres ref.:  
Ref: 2019/519-2

Vår ref. (bes oppgitt ved svar):  
2019/6239

## 22-2019 Uttalelse - Bygging av anneks til hytte ved Holbuvatnet – dispensasjon fra kommuneplan - Sunndal kommune

Vi viser til brev av 03.05.2019 fra Sunndal kommune sendt Villreinnemnda for Snøhetta og Knutshø, via Fylkesmannen i Trøndelag, for uttalelse. Saken gjelder etablering av anneks like nord for Holbuvatnet i Sunndal kommune, Snøhetta villreinområde. Villreinnemnda har følgende uttalelse til høringen:

### "Vedtak

*Villreinnemnda anbefaler at kommunen er tilbakeholden med utvidelser av fritidsboliger som øker den menneskelige bruken av området. Dette gjelder særlig hvis annekset vil føre til utvidet antall overnattingsplasser. Nemnda tilrår en restriktiv holdning av hensyn til villreininteressene i området."*

Samlet saksfremstilling kan sees under.

### Til behandling vedtakssak 22-2019

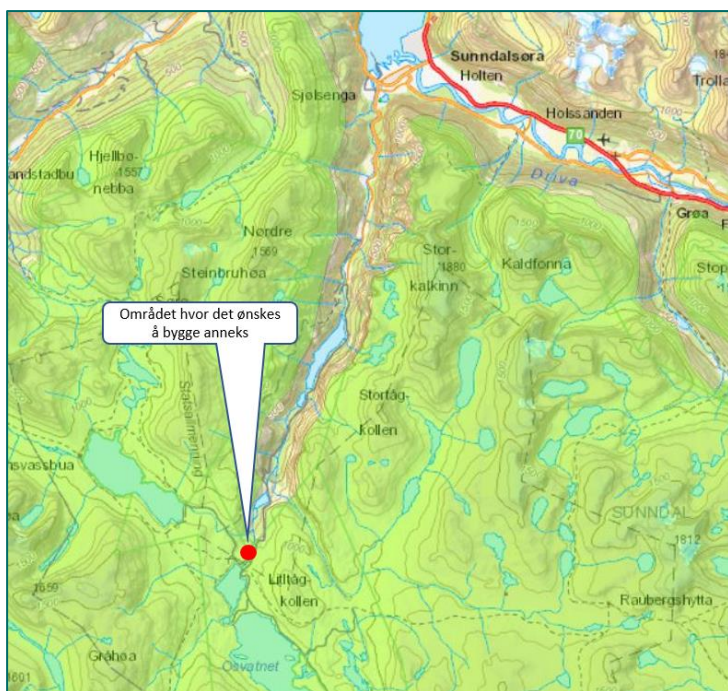
Organ:	Villreinnemnda for Snøhetta og Knutshø
Vedtakssak 22-2019	Uttalelse - Bygging av anneks til hytte ved Holbuvatnet – dispensasjon fra kommuneplan - Sunndal kommune
Tid:	8 august – 14 august 2019
Møteform:	E-postmøte
Følgende faste medlemmer deltok:	Marit Rolstad (Lesja), Johan Ragnar Eggen (Alvdal), Odd Leif Angård (Dovre), Øyvind Bakken-Berg (Folldal), Siv Remetun Lånke (Rennebu), Olav Søderberg (Sunndal), Jon Tore Dalsegg (Tynset), Karianne Rindli (Nesset)
Følgende faste medlemmer deltok ikke:	Kari Toftaker (Oppdal), Janne Søvik (Rauma).
Følgende varamedlemmer deltok:	
Protokollen er godkjent av	Marit Rolstad (leder)
Saksbehandler	Fylkesmannen i Trøndelag, Bjørn Rangbru

Villreinnemnda for Snøhetta og Knutshø villreinområder  
c/o Fylkesmannen i Trøndelag  
Postboks 2600, 7734 Steinkjer  
E-post: fmlpost@fylkesmannen.no

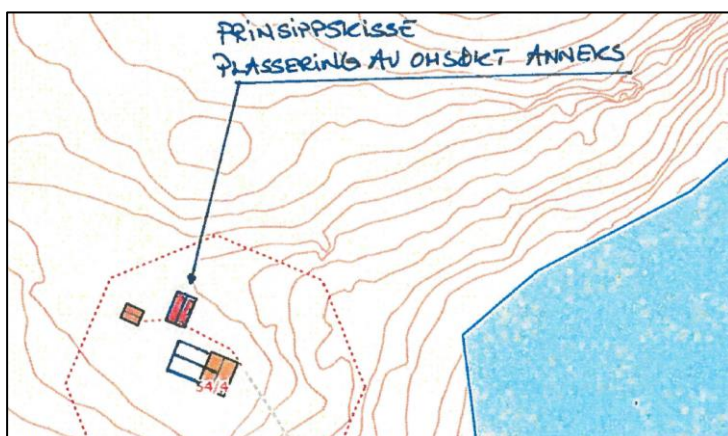
Leder: Marit Rolstad, mobil tlf. 95 20 58 40, e-post: a-rolst@online.no  
Sekretær: Fylkesmannen i Trøndelag, Bjørn Rangbru, tlf 73 19 92 03, e-post fmlbra@fylkesmannen.no

## Saksopplysning

Sunnal kommune har sendt Villreinnemnda for Snøhetta og Knutshø en sak for uttalelse. Saken gjelder søknad om bygging av et 15 m<sup>2</sup> stort anneks ved en fritidsbolig like nord for Holbuvatnet i Sunndal kommune, Snøhetta villreinområde. Gnr. 54, bnr. 4. Det søkes om dispensasjon fra kommuneplanen og verneforskriften. Det aktuelle arealet har i kommuneplan for Sunndal arealformål LNF og ligger i Torbudalen biotopvernområde. En byggetillatelse forutsetter positivt vedtak i Dovrefjell nasjonalparkstyre, og at det kan gis dispensasjon fra arealformål LNF samt pbl. § 1-8.



Oversiktskart med nasjonalt villreinområde i regional plan (grønt) og hvor det er ønsket å bygge anneks.



Kart hvor annekset ønskes plassert.

Området hvor det søkes om bygging av anneks ligger i Snøhetta villreinområde. Snøhetta er et nasjonalt villreinområde og en del av en Europeisk villreinregion. Området omfattes av regional plan for Dovrefjellområdet. Villrein er oppført som en truet art på den globale

rødlisten. Den er ikke rødlistet i Norge, men vedtatt å være en art av særlig stor forvaltningsinteresse. Villreinen i Snøhetta villreinområde vurderes som svært verdifull.

Fylkesmannen i Møre og Romsdal har gitt uttalelse i saken i brev av 09.05.2019. Fylkesmannen skriver at «*Kommunen bør vere tilbakehalden med utvidingar som aukar bruken av området, også i den mest sårbare tida for villreinen. Dette gjer seg særleg gjeldande om eit anneks vil føre til utviding av tal overnattingsplassar.*» og konkluderer med «*Fylkesmannen rår til ei restriktiv haldning av omsyn til villreininteressene i området.*»

Snøhetta villreinutvalg har gitt uttalelse i saken i e-post av 25.06.2019; «*Snøhetta villreinutvalg har ingen spesielle innvendinger møt søknaden om bygging av anneks, men vil påpeke at villreinhensyn blir ivaretatt i all kommunal saksbehandling som gjelder i villreinområdene. På grunn av lokaliteten ligger som den gjør, og så nært Aursjøveien vil ikke bygging av et nytt anneks påvirke villreininteressene i området i vesentlig grad, men vi ønsker at Dovrefjell nasjonalparkstyre og villreinnemda for Snøhetta og Knutshø gjør egne vurderinger av villreinhensynene og verneforskriften.*»

### Vurdering

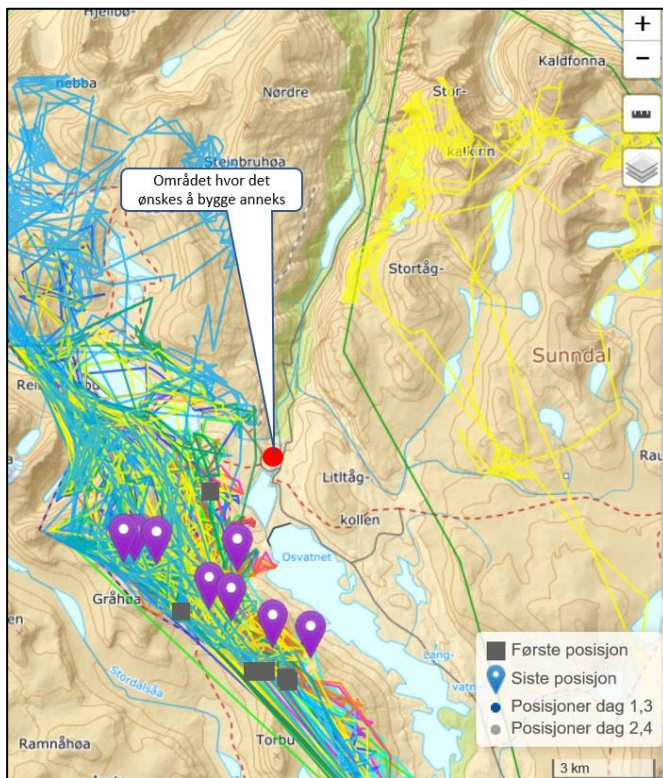
I regional plan for Dovrefjellområdet står det i retningslinjene for nasjonalt villreinområde:

*Det skal ikkje etablerast nye hytter, turistverksemder eller anna utbygging i NVO, og heller ikkje skal det gjerast større utvidingar av eksisterande hytter, verksemder eller turisthytter.*

Den omsøkte utbyggingen kan ansees som en mindre utvidelse (25 % ift eksisterende fritidsbolig) og i tråd med retningslinjer til regional plan. Det anses likevel at det må gjøres en villreinfaglig vurdering av tiltakets eventuelle konsekvenser på villrein.

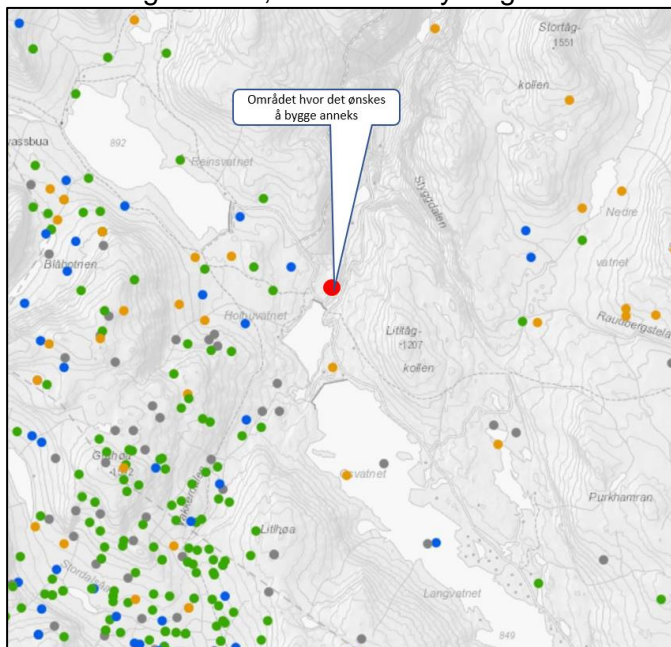
Norge er det eneste landet i Europa som har intakte høyfjells økosystemer med bestander av vill fjellrein. Norge har derfor et internasjonalt ansvar for å ta vare på villreinen og leveområdene den er avhengig av.

Informasjon fra Dyreposisjoner.no, Sett-Rein data og trekkveier fra Naturbase, er viktige informasjonskilder for kunnskap om reinens bruk av leveområdene i Snøhetta villreinområde. Resultater fra dyreposisjoner viser at de GPS merkede dyrene i prosjektperioden ikke hadde benyttet selve området ved fritidsboligen, men områdene like vest for fritidsboligen har vært mye brukt:



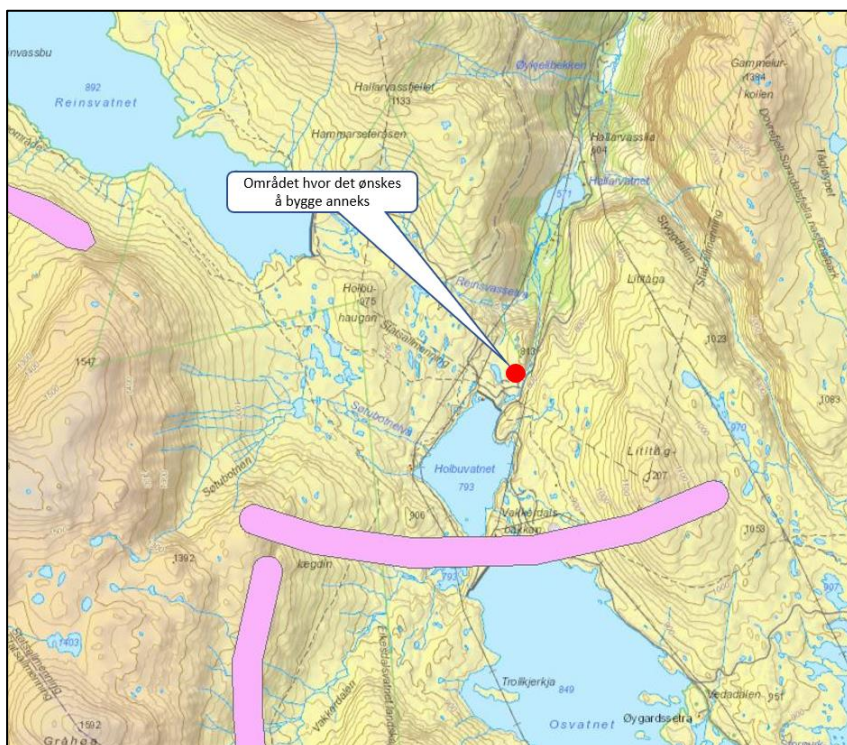
Posisjonsplott fra gps-merket rein med streker mellom plottene. Kilde *Dyreposisjoner.no*.

Resultater fra «Sett-Rein» registreringer påviser at reinen har benyttet nærliggende områder, både øst og vest for, men ikke nøyaktig der det ønskes bygging av anneks:



Sett-Rein registreringer. Kilde [www.villrein.no](http://www.villrein.no)

Nærmeste registrerte trekkvei er ca. 1,5-2 km fra området hvor det ønskes bygging av anneks:



Trekkeveier registrert i Naturbase.

Informasjonen i Dyreposisjoner, Sett-Rein og Naturbase kan tyde på at områdene omkring fritidsboligen er en del brukt, men kanskje ikke selve området hvor fritidsboligen er. Etter kraftutbyggingen er det veier og demninger i området.

Det aktuelle området er en del av Torbudalen biotopvernområde. Formålet med opprettelsen av Torbudalen biotopvernområde er å sikre viktige trekkområder og binde sammen beite- og kalvingsområdene for villreinen i Snøhattastammen. Området ligger også i et av de utpekte fokusområdene, Reinsvatnet fokusområde (Strand, O., Flømsæter, F., Gundersen, V. & Rønningen, K. 2013. Horisont Snøhetta. - NINA Temahefte 51.). I Reinsvatnet fokusområde er det påpekt viktigheten av å gi reinen tilgang til områder videre nordvest.

Den samlede negative belastningen på villrein i dette fokusområdet vurderes som stor og påvirker trolig reinens vandring. Av den grunn vurderes det som viktig å ha en restriktiv holdning til utvidelser av fritidsboliger og annen infrastruktur som kan øke forstyrrelsen i området. Slike tillatelser kan øke den samlede belastningen på reinen.

### Forslag til vedtak

Villreinnemnda anbefaler at kommunen er tilbakeholden med utvidelser av fritidsboliger som øker den menneskelige bruken av området. Dette gjelder særlig hvis annekset vil føre til utvidet antall overnattingsplasser. Nemnda tilrår en restriktiv holdning av hensyn til villreininteressene i området.

### Vedtak

Villreinnemnda anbefaler at kommunen er tilbakeholden med utvidelser av fritidsboliger som øker den menneskelige bruken av området. Dette gjelder særlig hvis annekset vil føre til utvidet antall overnattingsplasser. Nemnda tilrår en restriktiv holdning av hensyn til villreininteressene i området.

Med vennlig hilsen

**Bjørn Rangbru** | Seniorrådgiver/Sekretær Snøhetta og Knutshø villreinnemnd  
Fylkesmannen i Trøndelag | Klima- og miljøavdelingen  
Tlf: +4773199203 | [www.fylkesmannen.no/trondelag](http://www.fylkesmannen.no/trondelag)

*Vennligst tenk på miljøet før du skriver ut*

Kopi til:

Fylkesmannen i Møre og Romsdal	Postboks 2520	6404	MOLDE
Fylkesmannen i Innlandet, Dovrefjell nasjonalparkstyre	Postboks 987	2604	LILLEHA MMER
Snøhetta Villreinutvalg v/ Sunndal Fjellstyre	Boks 57	6601	SUNND ALSØRA