



Villreinnemnda for Snøhetta og Knutshø

Tynset kommune

2500 TYNSET

15.08.2019

Deres ref.:
19/1598-6

Vår ref. (bes oppgitt ved svar):
2019/8891

21-2019 Uttalelse - Plassering av bu i Knutshø villreinområde – Tynset kommune

Vi viser til brev av 05.07.2019 fra Tynset kommune sendt Villreinnemnda for Snøhetta og Knutshø for uttalelse. Saken gjelder etablering av bu i Stillbekklia, gnr/bnr 170/33 på Kvikne. Villreinnemnda har følgende uttalelse til høringen:

" Vedtak

Villreinnemnda mener at området er lett tilgjengelig i dag, og behovet for å etablere ei bu er lite synliggjort i søknaden. Ut fra foreliggende informasjon frarådes det å gi tillatelse til etablering av bu i dette området.

Dersom kommunen likevel tillater etablering av bu i området, vil nemnda anbefale at det stilles vilkår om at den ved en senere anledning fjernes dersom den ikke lenger skal benyttes i landbrukssammenheng."

Samlet saksfremstilling kan sees under.

Til behandling vedtakssak 21-2019

Organ:	Villreinnemnda for Snøhetta og Knutshø
Vedtaksak 21-2019	Uttalelse - Plassering av bu i Knutshø villreinområde – Tynset kommune
Tid:	8 august – 14 august 2019
Møteform:	E-postmøte
Følgende faste medlemmer deltok:	Marit Rolstad (Lesja), Johan Ragnar Eggen (Alvdal), Odd Leif Angård (Dovre), Øyvind Bakken-Berg (Folldal), Siv Remetun Lånke (Rennebu), Olav Søderberg (Sunndal), Jon Tore Dalsegg (Tynset), Karianne Rindli (Neset)
Følgende faste medlemmer deltok ikke:	Kari Toftaker (Oppdal), Janne Søvik (Rauma).
Følgende varamedlemmer deltok:	

Villreinnemnda for Snøhetta og Knutshø villreinområder
c/o Fylkesmannen i Trøndelag
Postboks 2600, 7734 Steinkjer
E-post: fmlpost@fylkesmannen.no

Leder: Marit Rolstad, mobil tlf. 95 20 58 40, e-post: a-rolst@online.no
Sekretær: Fylkesmannen i Trøndelag, Bjørn Rangbru, tlf 73 19 92 03, e-post fmlbra@fylkesmannen.no

Protokollen er godkjent av	Marit Rolstad (leder)
Saksbehandler	Fylkesmannen i Trøndelag, Bjørn Rangbru

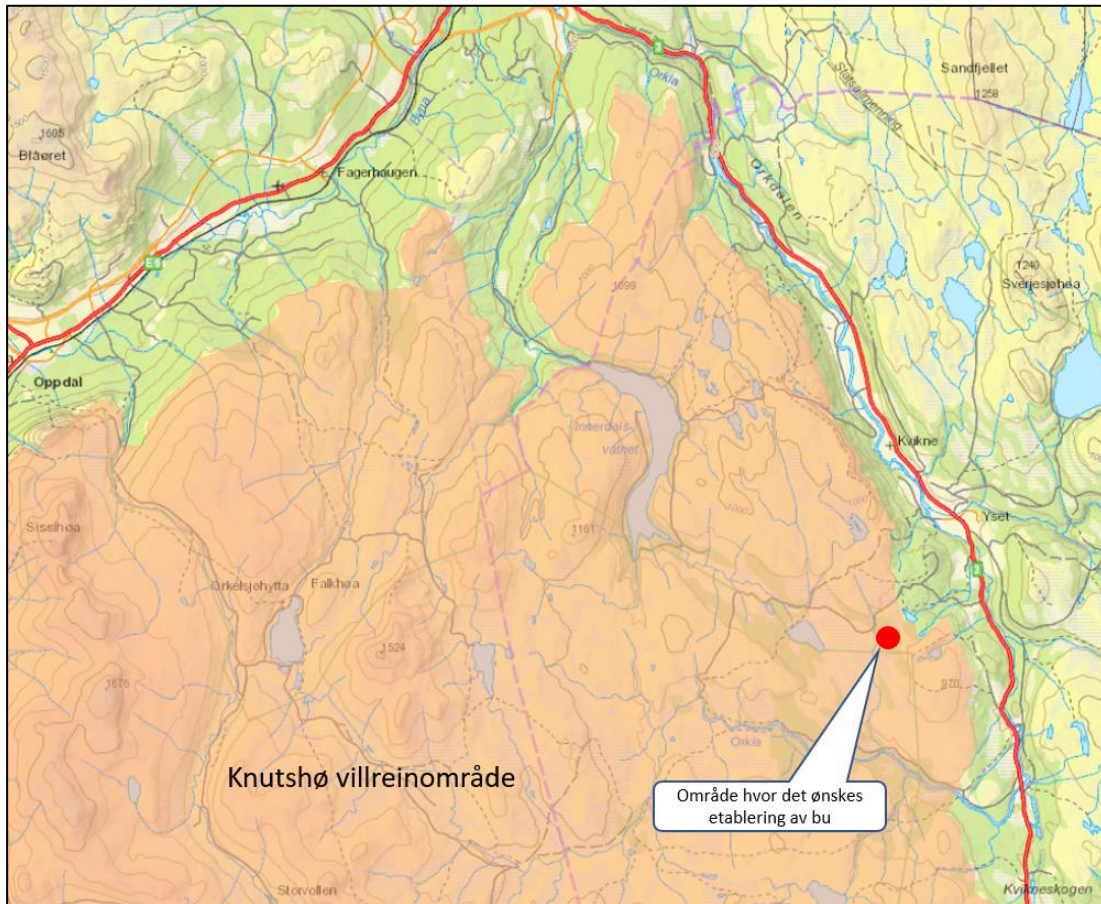
Saksopplysning

Tynset kommune har sendt Villreinemnda for Snøhetta og Knutshø en sak for uttalelse. Saken gjelder etablering av bu i Stillbekklia, gnr/bnr 170/33, på Kvikne. Søker opplyser at planlagt bruksformål er gjeterhytte, som skal benyttes i forbindelse med tilsyn av sau på beite. Bua er på ca. 25 m² BYA, og er omsøkt flyttet fra eiers gårdstun. Søker ønsker å flytte bua til UTM koordinater 32V 0566419 6933083.



Fra søknaden; bua som ønskes flyttet fra gården og inn på fjellet.

Området hvor det søkes om etablering av bu ligger i Knutshø villreinområde. Knutshø er et nasjonalt villreinområde og en del av en Europeisk villreinregion. Området omfattes av regional plan for Dovrefjellområdet. Villrein er oppført som en truet art på den globale rødlisten. Den er ikke rødlistet i Norge, men vedtatt å være en art av særlig stor forvaltningsinteresse. Villreinen i Knutshø villreinområde vurderes som svært verdifull.

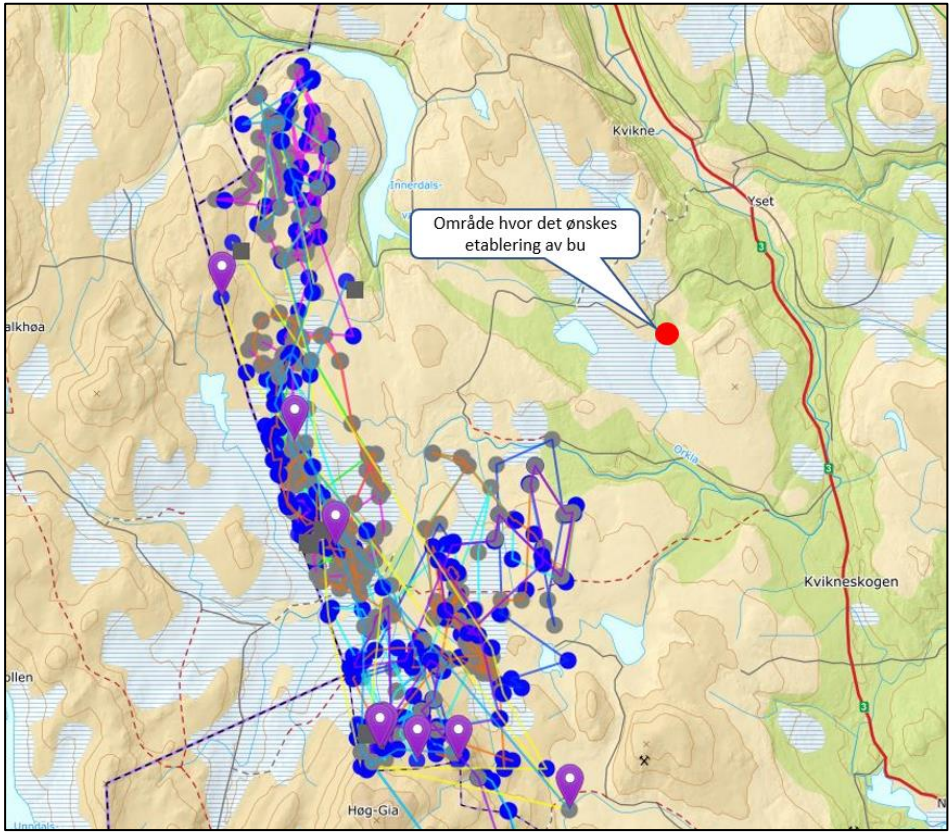


Figuren viser hvor i Knutshø villreinområde søker ønsker å etablere bua.

Vurdering

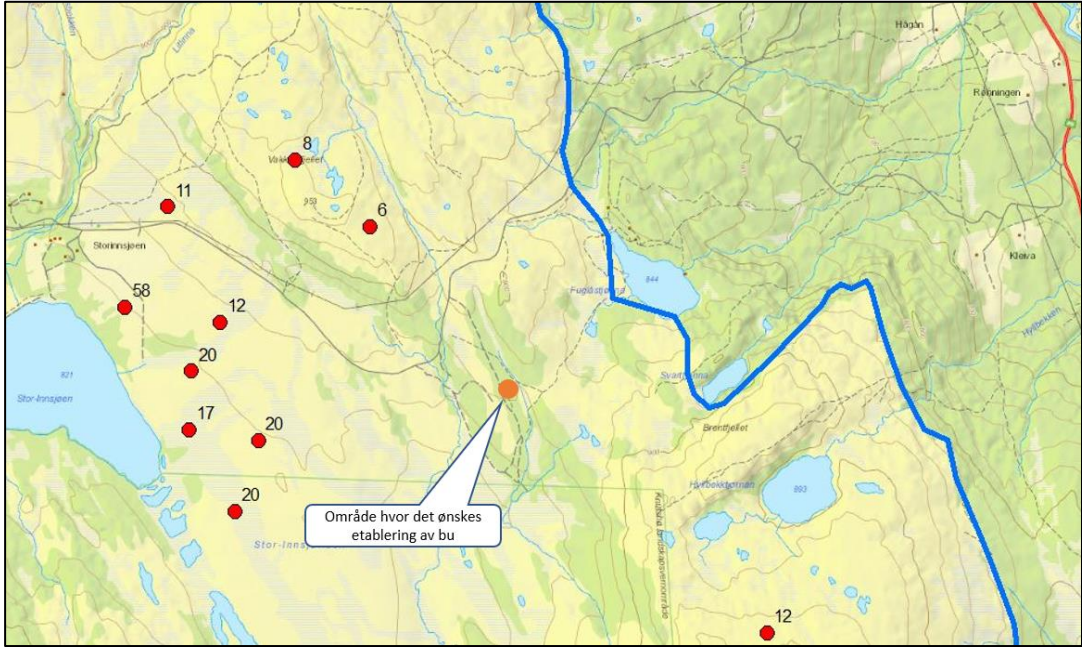
Norge er det eneste landet i Europa som har intakte høyfjells økosystemer med bestander av vill fjellrein. Norge har derfor et internasjonalt ansvar for å ta vare på villreinen og leveområdene den er avhengig av.

Informasjon fra Dyreposisjoner.no, Sett-Rein data og trekkeveier fra Naturbase, er viktige informasjonskilder for kunnskap om reinens bruk av leveområdene i Knutshø villreinområde. Resultater fra dyreposisjoner viser at de GPS merkede dyrene ikke hadde benyttet det aktuelle området i prosjektperioden:



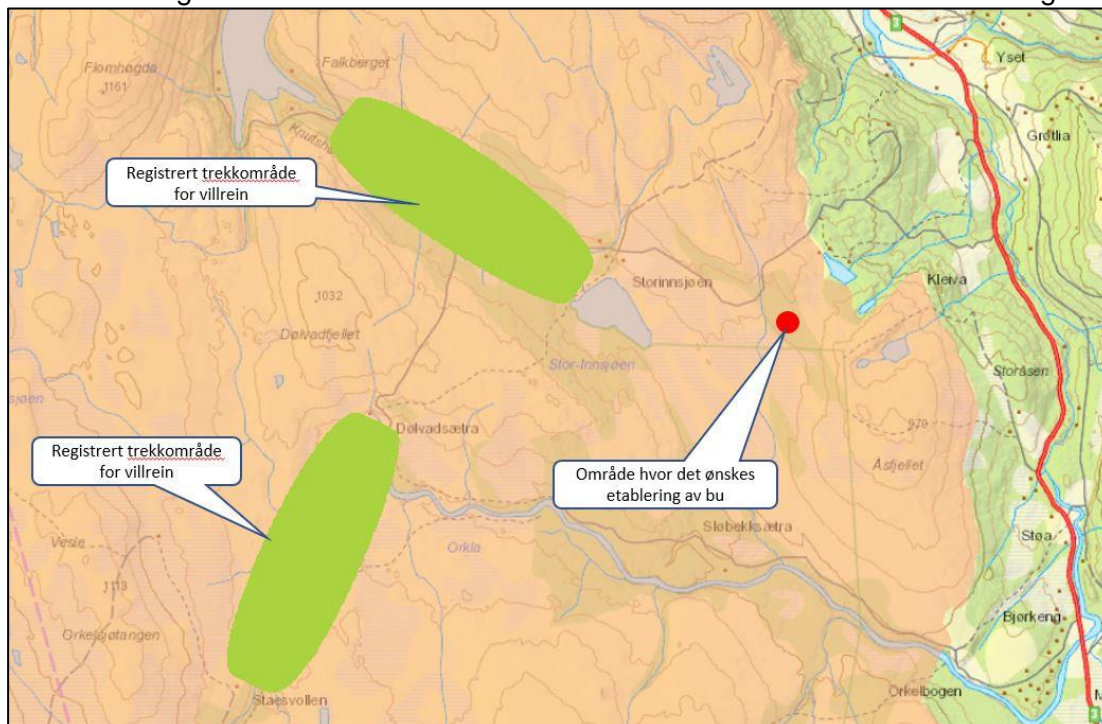
Posisjonsplott av GPS merket rein. Kilde Dyreposisjoner.no

Resultater fra «Sett-Rein» registreringer viser at det er registrert at reinen har benyttet nærliggende områder, men ikke nøyaktig der det ønskes etablering av bu.



Sett-Rein registreringer og antall dyr registrert. Kilde www.villrein.no

Nærmeste registrerte trekkvei er ca. 3 km fra området hvor det ønskes etablering av bu:



Trekkveier registrert i Naturbase.

Informasjonen i Dyreposisjoner, Sett-Rein og Naturbase kan tyde på at området ikke er veldig mye brukt av rein. Samtidig er det viktig å huske at villreinen kan ha lang rotasjonsbruk av områder, hvor områder kan være ute av bruk i mange år, før de igjen blir mer brukt. Dette området har få tekniske inngrep som bygninger og vil i et langsiktig perspektiv likevel kunne være viktig for villreinen.

I følge retningslinjene til den regionale planen kan landbruk utøves innenfor rammene av Jordlov, Fjellov og annet gjeldende lovverk og kommunale planer. Ved behandling av søknader/meldinger om landbruksbygg og –anlegg skal det bli lagt vekt på å komme fram til plassering og utforming som gir minst mulig konflikt med villrein og andre verneinteresser.

Bua ønskes satt opp ca. 700 meter fra vei, innover en traktorvei. Det er videre ca. 6 km til hovedvei (RV3) og gården. Området hvor det ønskes etablert bu vurderes som lett tilgjengelig med dagens infrastruktur. Behovet for bu i dette området vurderes som lite begrunnet/dokumentert. I avveiningen mellom å tillate å etablere en bu hvor behovet synes å være lavt, eller å ivareta og ikke forringe leveområdet for villrein gjennom å etablere en bu i området, anbefales det i dette tilfellet å fraråde etablering av bu.

Forslag til vedtak

Villreinemnda mener at området er lett tilgjengelig i dag, og behovet for å etablere ei bu er lite synliggjort i søknaden. Ut fra foreliggende informasjon frarådes det å gi tillatelse til etablering av bu i dette området.

Dersom kommunen likevel tillater etablering av bu i området, vil nemnda anbefale at det stilles vilkår om at den ved en senere anledning fjernes dersom den ikke lenger skal benyttes i landbrukssammenheng.

Status avstemming 15.8.2019

Forslag til vedtak, 7 stemmer.

Uenig i forslag til vedtak, 1 stemme

Ikke stemt innen frist, 2 stk.

Vedtak

Villreinnemnda mener at området er lett tilgjengelig i dag, og behovet for å etablere ei bu er lite synliggjort i søknaden. Ut fra foreliggende informasjon frarådes det å gi tillatelse til etablering av bu i dette området.

Dersom kommunen likevel tillater etablering av bu i området, vil nemnda anbefale at det stilles vilkår om at den ved en senere anledning fjernes dersom den ikke lenger skal benyttes i landbrukssammenheng.

Med vennlig hilsen

Bjørn Rangbru | Seniorrådgiver/Sekretær Snøhetta og Knutshø villreinnemnd

Fylkesmannen i Trøndelag | Klima- og miljøavdelingen

Tlf: +4773199203 | www.fylkesmannen.no/trondelag

Vennligst tenk på miljøet før du skriver ut

Kopi til:

Fylkesmannen i Innlandet
Villreinutvalget i Knutshø v/ Kvikne
Utmarksråd

Postboks 987 2604 LILLEHAMMER
Vollan gård 2512 KVIKNE