



Villreinnemnda for Rondane og Sølnekletten

INNKALLING TIL MØTE 7/2021: Arbeidsutvalget – Mailbehandling

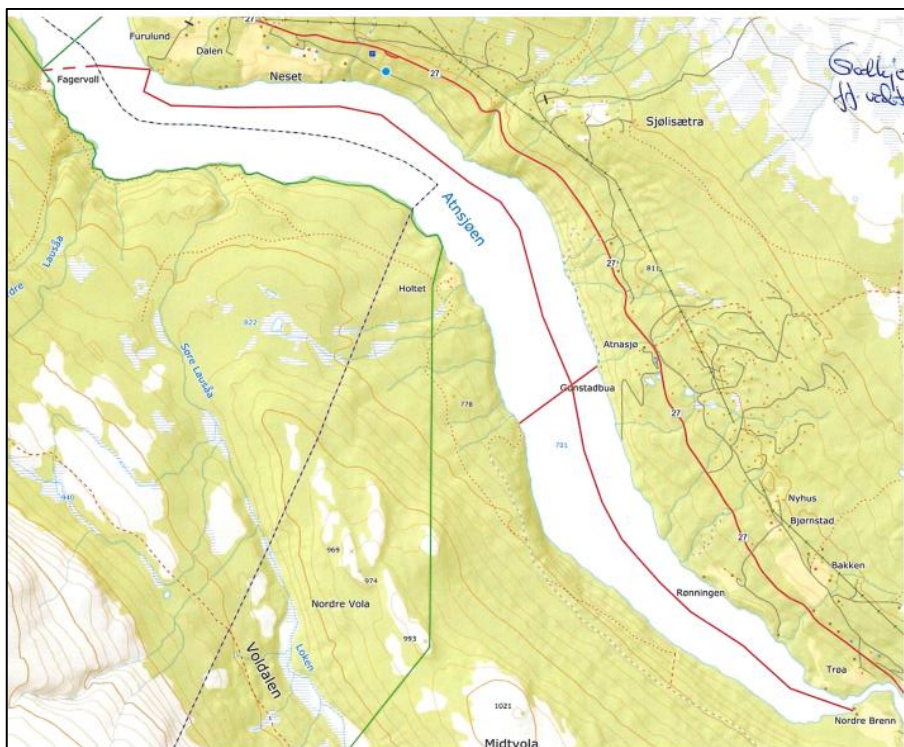
SAK:	
2021/33	STOR-ELVDAL: BÅTRUTE TIL VESTSIDA AV ATNSJØEN

2021/33 STOR-ELVDAL: BÅTRUTE TIL VESTSIDA AV ATNSJØEN

Stor-Elvdal kommune I FORMANNSKAPSMØTE 23..21 tillatelse etter motorferdsellovgivningen til at en privatperson kan kjøre med ribb-båt på Atnsjøen, med stopp bl.a. på Fagervoll (se figur 1). Båten har en kapasitet på 12 personer. Det har tidligere vært en tilsvarende båtrute i området.

Det ble gitt tillatelse til en prøveperiode fra 23.juni 2021 – 30.10.2021. Ett av vilkårene var at Nord-Fron også ga tillatelse til trafikken. I tillegg må selvsagt grunneierne gi tillatelse til evt. anlegg for ilandstigning.

I saksframlegget til kommunen heter det at «Det foreligger ikke vitenskapelige eller erfaringsbasert informasjon som omhandler arter, naturtyper eller biologisk mangfold som søknaden kan komme i konflikt med i det aktuelle området, hverken direkte eller i umiddelbar nærhet.»



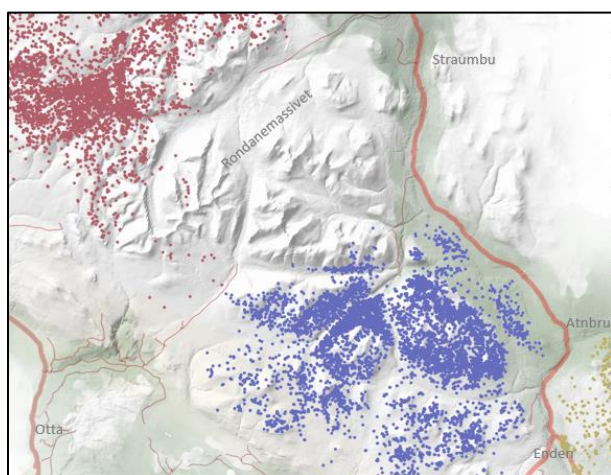
Figur 1. Tillatt båtrute.

Forholdet til Regional plan for Rondane-Sølnkletten

Fagervoll ligger i nasjonalt villreinområde. Retningslinjene for nasjonalt villreinområde i regionalplanen sier bl.a. at «*Større arrangement, konkurranser, aktiviteter og lignende skal legges til områder, trasèer og tider der de kommer i minst mulig konflikt med villrein*»

Villreinens arealbruk

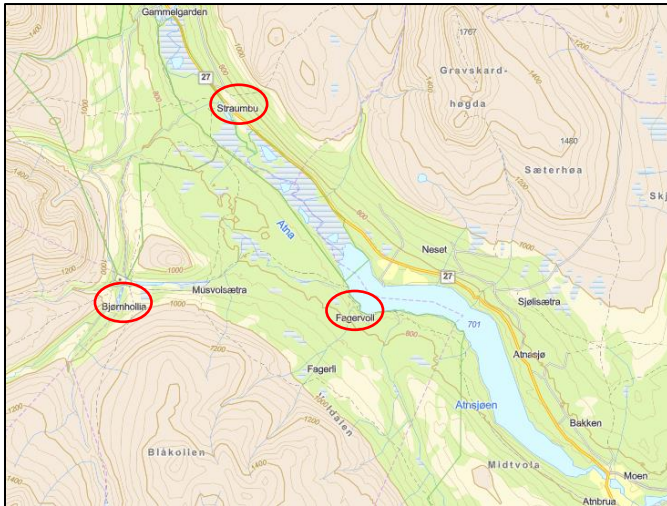
GPS-registreringer fra radiomerka simler viser at de østlige områdene mellom Rondanemassivet og fv. 27 over Venabygdsfjellet («Vulufjell») er viktige leveområder for villreinen sommerstid (figur 2).



Figur 2 GPS-plott juni 2009- august 2018 Kilde: NINA (<http://server.villrein.no/fokus/rn/>)

VURDERING

Brukspresset mot villreinens arealer i Rondane er godt kjent. For å ivareta villreinens leveområder vil det framover være avgjørende å skjerme områder med lite ferdsel. Vestsida av Atnsjøen er et slikt område, med få stier og lite ferdsel i dag. Det er derfor ikke ønskelig å øke tilgjengeligheten til dette området slik ei båtrute vil åpne for. Ei båtrute vil høyst sannsynlig medføre mer ferdsel inn i villreinens leveområder. Bl.a. vil ei båtrute med ilandstigning på Fagervoll åpne for en rundtur med utgangspunkt fra Straumbu via Bjørnhollia (figur 3).



Figur 3 Oversiktskart

Det tilrås derfor at Stor-Elvdal kommunes vedtak påklages, begrunnet i manglende vurderinger etter Naturmangfoldlova §10.

FORSLAG TIL VEDTAK

Villreinnemnda for Rondane og Sølknletten påklager nasjonalparkstyrets vedtak.

Sekretæren lager utkast til klage som godkjennes og underskrives av leder av nemnda.