



# Villreinnemnda for Snøhetta og Knutshø

Dovrefjell nasjonalparkstyre  
Postboks 987  
2604 LILLEHAMMER

03.12.2018

Deres ref.:  
Lars Børve

Vår ref. (bes oppgitt ved svar):  
2018/19090

## 26-2018 Uttalelse - dispensasjon til kjøring av skiløype rundt Tverrfjellet i Hjerkinns landskapsvernområde med biotopvern

Vi viser til høring av søknad om dispensasjon til kjøring av skiløype rundt Tverrfjellet i Hjerkinns landskapsvernområde med biotopvern. Villreinnemnda har følgende uttalelse til høringen:

### **"Vedtak**

*For å ivareta villreinen er det de siste årene vedtatt et omfattende regime for å regulere ferdsele i «Hjerkinnområdet». Villreinnemnda mener det er viktig å se på måloppnåelsen av dette før det tilrettelegges for ytterligere ferdsel i området. En tilrettelagt skiløype rundt Tverrfjellet vil kunne bli en ny vesentlig kilde til forstyrrelser av rein om vinteren og frarådes på nåværende tidspunkt. Villreinnemnda anbefaler at søker ser på muligheten innenfor allerede eksisterende skitraseer i Hjerkinnområdet."*

Samlet saksfremstilling kan sees under.

### Til behandling vedtakssak 26-2018

Organ:	Villreinnemnda for Snøhetta og Knutshø
Vedtaksak 26-2018	Uttalelse til høring av søknad om dispensasjon til kjøring av skiløype rundt Tverrfjellet i Hjerkinns landskapsvernområde med biotopvern
Tid:	26 november - 2 desember 2018
Møteform:	E-postmøte
Følgende faste medlemmer deltok:	Marit Rolstad (Lesja), Johan Ragnar Eggen (Alvdal), Odd Leif Angård (Dovre), Øyvind Bakken-Berg (Folldal), Siv Remetun Lånke (Rennebu), Olav Søderberg (Sunndal), Jon Tore Dalsegg (Tynset), Karianne Rindli (Neset), Janne Søvik /Rauma)
Følgende faste medlemmer deltok ikke:	Kari Toftaker (Oppdal)
Følgende varamedlemmer deltok:	

Villreinnemnda for Snøhetta og Knutshø villreinområder  
c/o Fylkesmannen i Trøndelag  
Postboks 2600, 7734 Steinkjer  
E-post: fmlpost@fylkesmannen.no

Leder: Marit Rolstad, mobil tlf. 95 20 58 40, e-post: a-rolst@online.no  
Sekretær: Fylkesmannen i Trøndelag, Bjørn Rangbru, tlf 73 19 92 03, e-post fmlbra@fylkesmannen.no

Protokollen er godkjent av	Marit Rolstad (leder)
Saksbehandler	Fylkesmannen i Trøndelag, Bjørn Rangbru

## Saksopplysning

Villreinnemnda mottok 14.11.2018 følgende høring fra Dovrefjell nasjonalparkstyre:

«Hei!

Moskusgrenda opplevelsessenter v/ Odd Morten Taagvold, Snøheimvegen 138, 2661 Hjerkin, søker i e-post 01.11.2018 om dispensasjon til å kjøre opp skiløype med beltegående kjøretøy rundt Tverrfjellet på Hjerkin, for å legge til rette for skiturer. Se vedlegget.

Det går ikke fram av søknaden om den bare gjelder for vinteren 2019 eller flere år, men det er sannsynlig at det dreier seg om flere år.

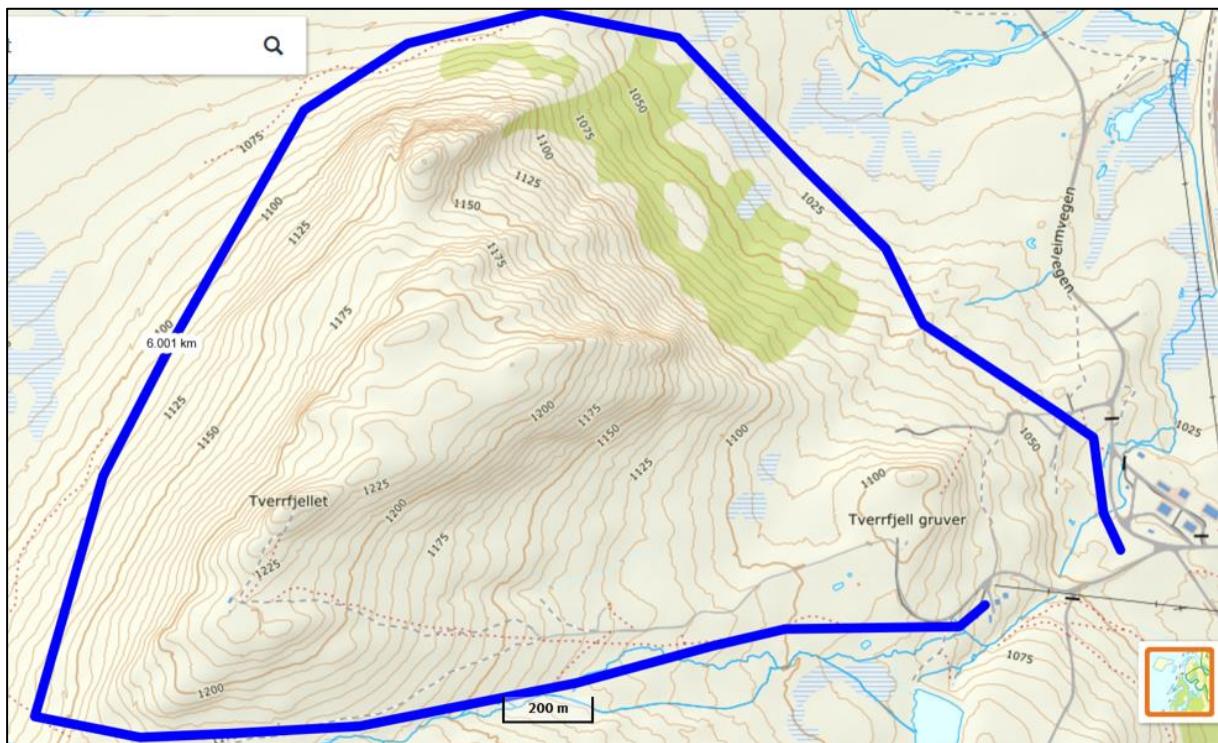
I søknaden går det bl.a. fram:

Etter å ha bodd på Tverrfjellet i fem år, studert trafikk bilde med vinterturisme i området Viewpoint Snøhetta, observasjoner på både moskus og villrein, og den økende trafikken på veien til Viepoint Snøhetta med tilgrensende områder (1-3 km ut fra selve bygningen), vil ikke en slik trase være skadelidende for dyrelivet. Dette er også innenfor landskapsverneområde som gir åpning for bruk i randsonene. Begrunnelser som Villreinsenteret har med å holde Viewpointet stengt er etter mitt syn og erfaring ikke akseptabel for ikke å kjøre opp løyper da trafikken på vinterstid likevel er til tider moderat. Lengden på løypen er dessuten slik at barnefamilier i større grad kan komme seg ut i oppkjørt løype for å kunne sikrere gå en tur for å nyte dette unike området. Tilrettelegging av utfart vil sannsynlig i perioder øke trafikken rundt høytider og ferier, men slik området er vernet, bør dette være et godt kriterie for å styre ferdselen bedre. Løypen vil dessuten ikke gå innom Villreinsenterets Viewpoint Snøhetta. Løypen som er tillatt å kjøre opp fra Hjerkin fjellstue, inn Kvitdalen, og på fremsiden av Hjerkinnhøa/E6 er dessuten for lang for barnefamilier og for lite snø pga vindforhold som blåser vekk snøen på E6 siden.

Dovrefjell nasjonalparkstyre ber om uttalelse til søknaden.

Vennlig hilsen  
Lars Børve  
forvalter  
Dovrefjell nasjonalparkstyre»

Det ovennevnte vedlegget er kart over ønsket trase og er limt inn her:



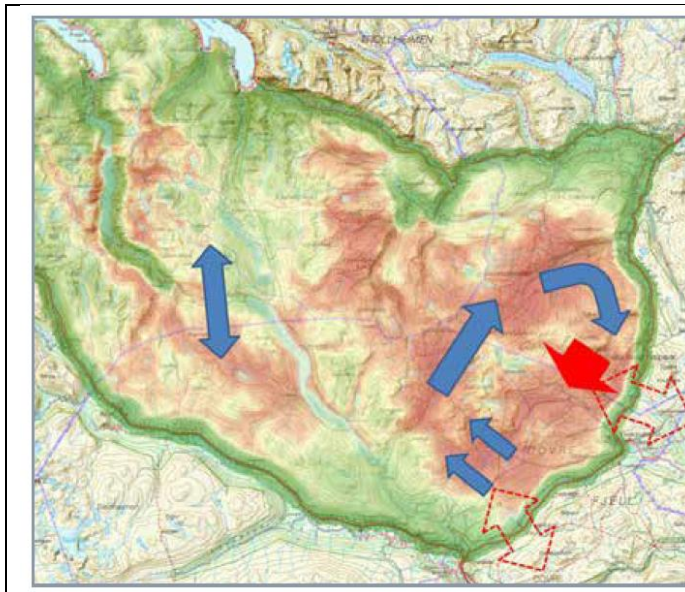
## Vurdering

Det søkes om tillatelse til bruk av beltekjøretøy for tilrettelegging av skiløype. Det planlagte tiltaket ligger delvis inne i Hjerkinns landskapsvernområde med biotopvern. Et av formålene med dette verneområdet er å ta vare på en viktig del av leveområdet til villreinen i Snøhetta villreinområde.

I regional plan for Dovrefjellområdet går tiltaket inn i vedtatt buffersone og vedtatt nasjonalt villreinområde. I planen sine retningslinjer for kommunene sin arealplanlegging står det følgende; «*Lokalisering av ferdselsårer må skje ut fra omsyn til villreinen og øvrige sårbare artar sin arealbruk. Kommunane bør som en del av kommuneplanen utarbeide planar for motorferdsel i utmark, skiløyper og stigar, og knytte desse til forvaltningen etter naturmangfaldlova og lov om motorferdsel i utmark. Planane bør bli samordna over kommune- og fylkesgrensene. Kommunane bør føre ein restriktiv dispensasjonspraksis mht. motorferdsel i utmark. Løypetrasear som er ei ulempe i forhold til villreinen sine leveområder bør bli lagt om.*»

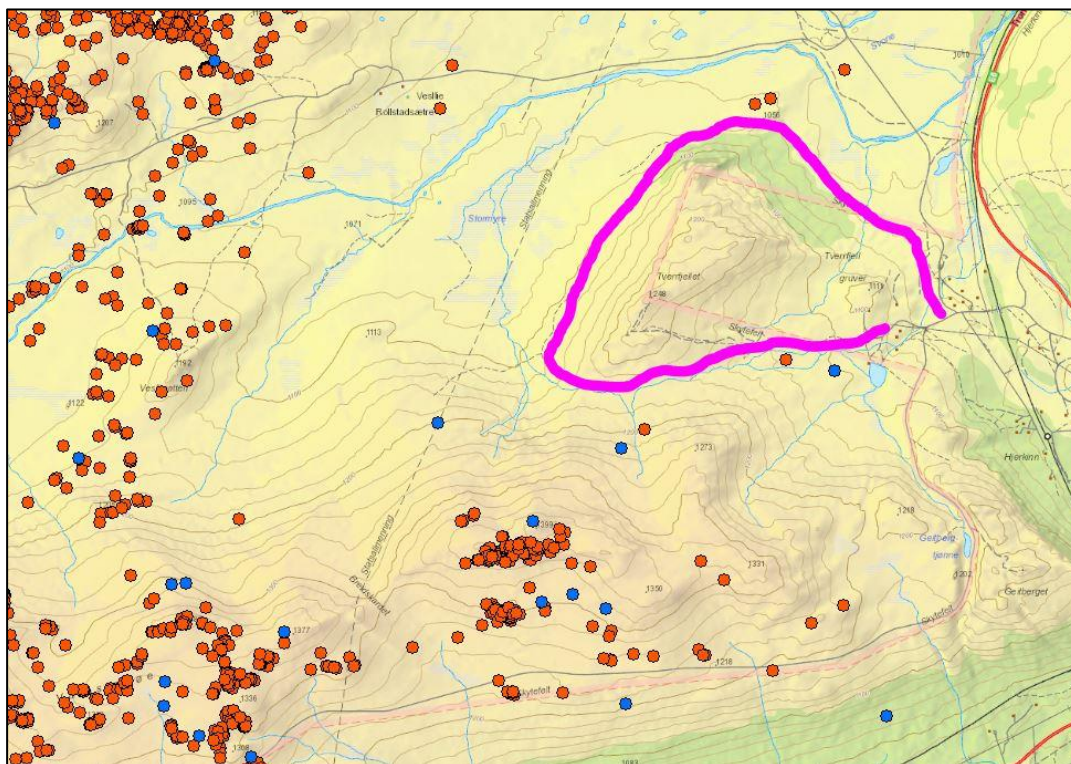
Det omsøkte tiltaket er også innenfor fokusområdet «Skytefeltet/Snøheimvegen/Stroplsjødalen». Fra rapporten Jordhøy, P., Strand, O., Sørensen, R., Andersen, R. og Panzacchi, M. 2012. Villreinen i Snøhetta- og Knutshømrådet. Status og leveområde. NINA -Rapport 800: Reinens trekk rundt Dovremassivene (rotasjonstrekket) og dermed utnyttelsen av de rike beiteområdene i skytefeltet og Grøndalen har vært bakgrunn for mye av diskusjonen rundt tilbakeføringen av forsvarsanleggene på Hjerkinns, Snøheimvegen og Snøheim. Med tanke på villreinens utnyttelse av disse arealene har en vært redd for at ferdsel fra E6 og Hjerkinnsområdet og i Stroplsjødalen skal avskjære de vitale trekkområdene her. Disse diskusjonene var også mye av bakgrunnen for at FoU-prosjektet i Snøhetta ble opprettet. Bruken av skytefeltet og betydningen av ferdselen på Snøheimvegen for villreinens tilgang til de viktige trekk- og beiteområdene er derfor et av de viktigste fokusområdene i dette prosjektet.





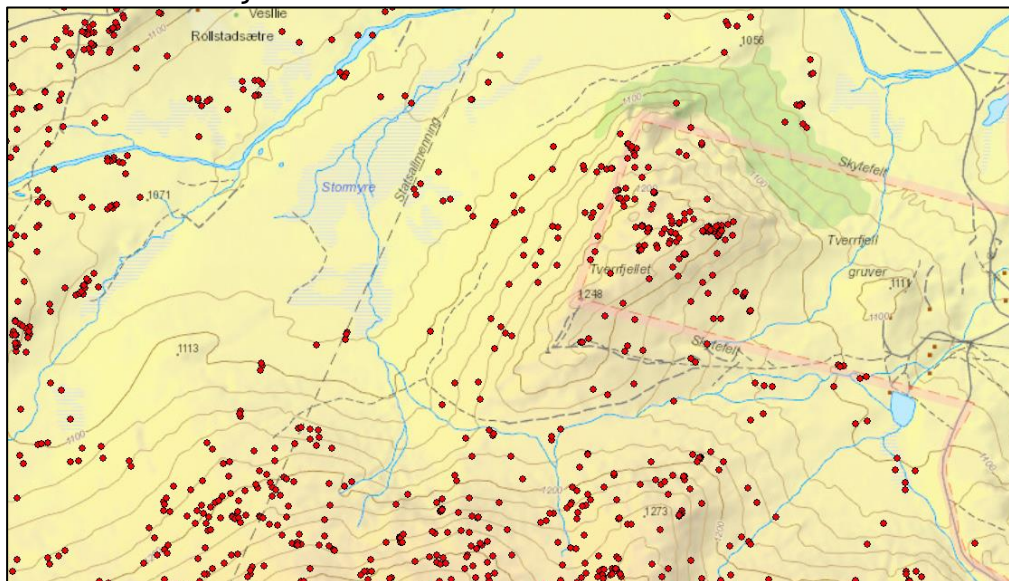
*Rotasjonstrekket i Snøhetta. Lyserøde områder indikerer høy habitatpreferanse. Fra temaheftet Strand, O., Flemseter, F., Gundersen, V. & Rønningen, K. 2013. Horisont Snøhetta. - NINA Temahefte 51. 99 s.*

Den foreslåtte traseen går inn mot viktige vinterbeiteområder. Både datamateriale i Sett-Rein, og posisjonsplott viser at det er registrert rein vinterstid i dette området etter år 2000. Dog indikerer materialet på at GPS merket rein bruker Tverrfjellområdet noe mindre enn nærområdene lenger vest og sør. Dette kan være forårsaket av forstyrrelser i Tverrfjellområdet (også forsvarets aktiviteter), samt forekomst av egne vinterbeite. Figuren under viser posisjonsplott fra FoU prosjektet i perioden januar til og med mai (røde punkter). Sett-Rein plott fra perioden februar til og med april for årene 2000-2018 (blå punkter), og omsøkte skiløype/trase (lilla strek).



En tilrettelagt skiløype her vil kunne være en vesentlig kilde til forstyrrelser av rein om vinteren. En ytterligere tilrettelegging av ferdsel i dette området, som går enda lenger inn i «villreinområdet» enn dagens tilrettelegging til Viewpoint, vil trolig kunne øke den arealmessige forstyrrelsessesonen ytterligere. En tilrettelagt skiløype vil også kunne være et utgangspunkt for videre skigåing innover i fjellet. Som igjen kan øke forstyrrelsen videre innover fjellet.

Ser vi på posisjonsplottene for hele året, viser materialet at merkede reinsdyr har hatt en del bruk av Tverrfjellet:



Det vurderes som betenkelig å tilrettelegge for ytterligere ferdsel i et område hvor ferdsel allerede er en stor utfordring for villrein, og hvor det brukes store ressurser for å gjennomføre et «ferdselsregime» som er innenfor toleransegrensene til villreinen i området. Det nyopprettede «ferdselsregimet» i dette fokusområdet bør gjennomføres i flere år, med en påfølgende evaluering av måloppnåelse før det eventuelt tilrettelegges for ytterligere ferdsel i dette området.

#### Forslag til vedtak

For å ivareta villreinen er det de siste årene vedtatt et omfattende regime for å regulere ferdselen i «Hjerkinnområdet». Villreinemnda mener det er viktig å se på måloppnåelsen av dette før det tilrettelegges for ytterligere ferdsel i området. En tilrettelagt skiløype rundt Tverrfjellet vil kunne bli en ny vesentlig kilde til forstyrrelser av rein om vinteren og frarådes på nåværende tidspunkt. Villreinemnda anbefaler at søker ser på muligheten innenfor allerede eksisterende skitraser i Hjerkinnområdet.

#### Vedtak

For å ivareta villreinen er det de siste årene vedtatt et omfattende regime for å regulere ferdselen i «Hjerkinnområdet». Villreinemnda mener det er viktig å se på måloppnåelsen av dette før det tilrettelegges for ytterligere ferdsel i området. En tilrettelagt skiløype rundt Tverrfjellet vil kunne bli en ny vesentlig kilde til forstyrrelser av rein om vinteren og frarådes på nåværende tidspunkt. Villreinemnda anbefaler at søker ser på muligheten innenfor allerede eksisterende skitraser i Hjerkinnområdet.

Med vennlig hilsen

**Bjørn Rangbru** | Seniorrådgiver/Sekretær Snøhetta og Knutshø villreinnemnd  
Fylkesmannen i Trøndelag | Klima- og miljøavdelingen  
Tlf: +4773199203 | [www.fylkesmannen.no/trondelag](http://www.fylkesmannen.no/trondelag)

*Vennligst tenk på miljøet før du skriver ut*

*Dokumentet er elektronisk godkjent og har derfor ingen underskrift*

Kopi til:

Statskog	Kyrkjevegen 5	2660	DOMBÅS
Dovre kommune	Kongsvegen 4	2662	DOVRE
Fylkesmannen i Oppland	Postboks 987	2626	LILLEHAMMER
Snøhetta villreinutvalg	Sunnal Fjellstyre, Boks 57	6601	SUNNDALSØRA